

> La mobilité à Québec

Sécurisation du cheminement scolaire de l'école primaire du Boisé

Pavillons 1 et 2



Plan de la présentation

1. Objectifs de la présentation
2. Mise en contexte
 - Territoire d'intervention et lieux d'intérêt
 - Analyse et constats
3. Objectifs d'intervention
4. Présentation du projet
5. Prochaines étapes



1

Objectifs de la présentation



Objectifs de la présentation



- Énoncer les objectifs du projet
- Présenter le projet de réaménagement du corridor scolaire de l'école primaire du Boisé
- Présenter les prochaines étapes du projet

2

Mise en contexte



Mise en contexte

Corridors scolaires



- La sécurité routière est au cœur des préoccupations de la Ville
- Notre Stratégie de sécurité routière 2020-2024 en chiffres :
 - **60 M\$** sur 5 ans, **dont 25 M\$ pour les trottoirs (5 M\$/année)**
 - **115** cheminements scolaires revus, corrigés et aménagés
 - **18** policiers dédiés à temps plein (Bureau de la sécurité routière)
 - **460+** traverses piétonnes réaménagées et sécurisées
 - **35** afficheurs de vitesse utilisés sur l'ensemble du territoire
 - **1** campagne de sensibilisation *À Québec, on dit oui à la courtoisie*



Mise en contexte

Corridors scolaires



Objectifs et cibles

- Sécuriser :
 - Les déplacements des écoliers
 - L'accès au site de l'école
 - Les traverses piétonnes
 - Les zones de débarcadère
- Signaliser la zone scolaire
- Favoriser les déplacements actifs

Pour 2024

- Aucune collision mortelle ou grave autour des écoles
- Diminution de 50 % ou plus des collisions mortelles ou graves sur tout le territoire

Pour 2040

- Zéro décès de piétons et de cyclistes

**Les cibles sont ambitieuses, mais réalistes.
L'évolution des perceptions et du comportement
de tous les usagers de la route
s'échelonnera sur plusieurs années**

Mise en contexte

Corridors scolaires

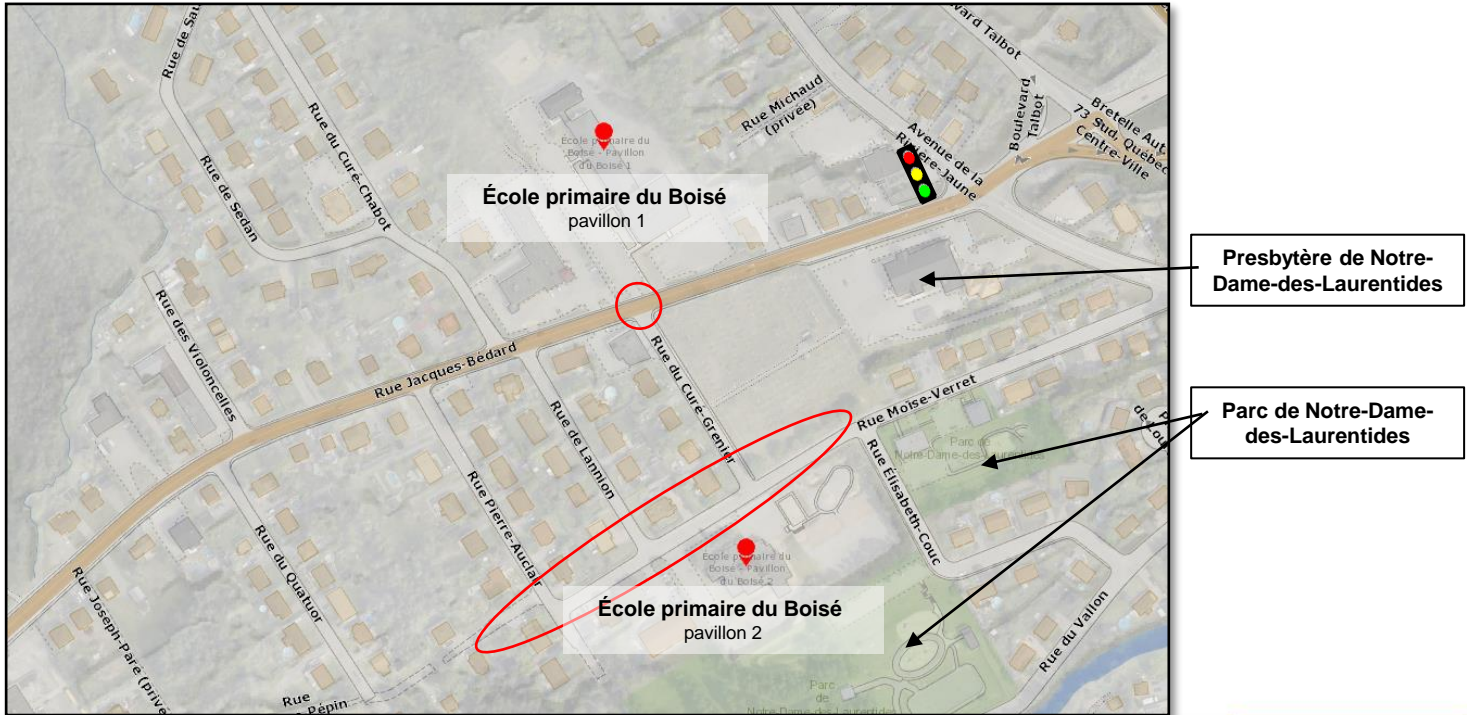


Concepts d'aménagement

- **Géométrie de la rue**
 - Construction ou élargissement de trottoirs, intersections surélevées, création de débarcadères, etc.
- **Signalisation lumineuse**
 - Panneaux de vitesse variable, panneaux clignotants, etc.
- **Marquage au sol**
 - Traverses piétonnes pour les écoliers, etc.
- **Signalisation statique**
 - Panneaux de zones scolaires et de corridors scolaires, etc.

Mise en contexte

Territoire d'intervention et lieux d'intérêt



Analyse et constats

Configuration actuelle de la rue Moïse-Verret

Entre la rue Pierre-Auclair et la rue Élisabeth-Couc



Caractéristiques de la rue

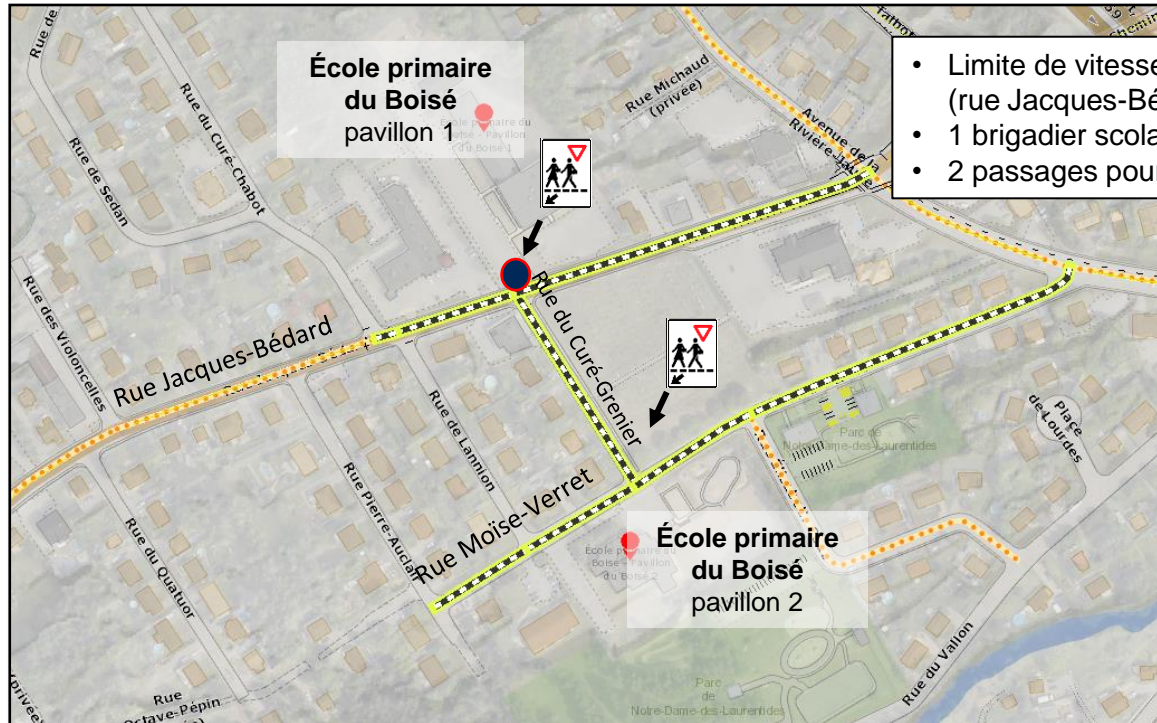
- Locale secondaire
- Rue à 30 km/h
- Une voie par direction
- Débit de circulation de plus de 1 500 véhicules par jour
- Type d'usage riverain : résidentiel, parcs de proximité avec une école primaire

Aménagements actuels

- Réseau piétonnier : absence de trottoir
- Largeur de la chaussée : variable, entre 7,7 m et 9 m
- Largeur de l'emprise : 12,6 m

Analyse et constats

Corridor scolaire



- Limite de vitesse en période scolaire 30 km/h (rue Jacques-Bédard)
- 1 brigadier scolaire
- 2 passages pour personnes

3

Objectifs d'intervention



Objectifs d'interventions



Améliorer et sécuriser le cheminement scolaire



Sécuriser les intersections à proximité de l'école



Assurer une zone de débarcadère sécuritaire

4

Présentation du projet



Moyens pour atteindre les objectifs

Mesures existantes

- Panneaux de vitesse variable sur la rue Jacques-Bédard
- Présence d'un brigadier scolaire à l'intersection Jacques-Bédard et la rue du Curé-Grenier



Moyens pour atteindre les objectifs

Mesures recommandées

- Identification du corridor scolaire (signalisation)
- Installation d'un panneau clignotant rapide pour la traverse piétonne située sur la rue Jacques-Bédard
- Installation de signaux avancés de zone scolaire lumineux
- Réaménagement (surélévation) de l'intersection de la rue du Curé-Grenier et la rue Moïse-Verret



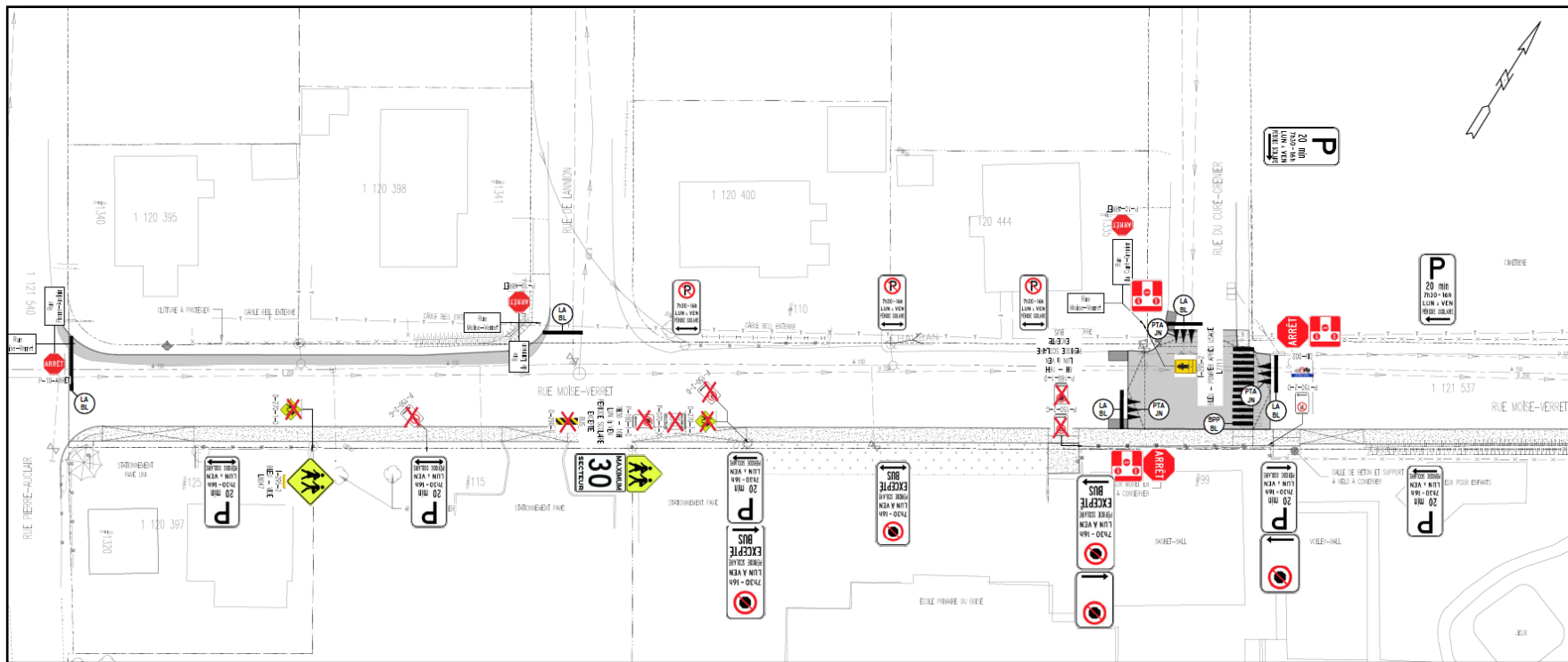
Moyens pour atteindre les objectifs

Mesures recommandées

- Installation des panneaux d'arrêt dans tous les accès de l'intersection de la rue Moïse-Verret et de la rue du Curé-Grenier
- Construction d'un trottoir sur la rue Moïse-Verret, entre la rue Élisabeth-Couc et la rue Pierre-Auclair
- Ajustement de conditions de stationnement sur rue (ajout de marquage et de signalisation)



Concept d'aménagement



Concept d'aménagement

Rue Moïse-Verret

- **Trottoir hybride (chaussée et emprise publique) du côté ouest de la rue**
- Largeur proposée de la chaussée : 9,0 m
- Empiètement dans la rue : 0,25 m
- Empiètement dans l'emprise publique : 1,5 m
- Largeur proposée du trottoir : 1,75 m

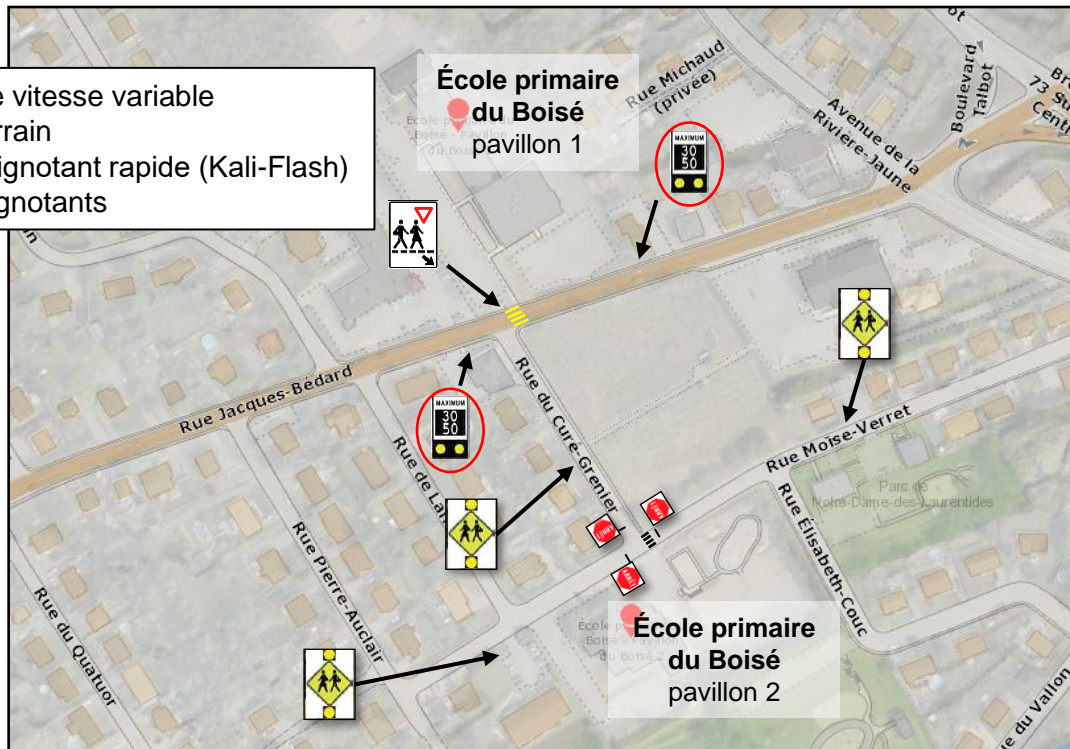


Entre la rue Pierre-Auclair et la rue Élisabeth-Couc

Plan d'aménagement

Signalisation lumineuse

- Panneaux de limite de vitesse variable actuellement sur le terrain
- Ajout d'un panneau clignotant rapide (Kali-Flash)
- Installation de trois clignotants



Projet de réaménagement



| Avantages | Inconvénients |
|---|--|
| <p>Visibilité accrue pour les piétons à l'intersection de la rue Moïse-Verret et la rue du Curé-Grenier en aménageant une <u>intersection surélevée</u></p> <p>Cet aménagement encouragera les conducteurs à ralentir et à céder le passage aux piétons.</p> <p>Ajout d'un <u>arrêt obligatoire</u></p> | <p>Retrait de huit espaces de stationnement en période scolaire, sur le côté nord de la rue Moïse-Verret</p> |
| <p>Apaisement de la circulation automobile à l'intersection de la rue Moïse-Verret et la rue du Curé-Grenier</p> | |
| <p>Augmentation de la sécurité et du confort des déplacements piétonniers sur la rue Moïse-Verret (<u>construction du trottoir</u>)</p> | |
| <p>Uniformisation de la largeur de la rue Moïse-Verret (accotement entre Pierre-Auclair et Lannion)</p> | |

Résumé des interventions



Moyens d'interventions

Identification du corridor scolaire

Installation d'un panneau clignotant rapide pour la traverse piétonne située sur la rue Jacques-Bédard

Réaménagement (surélévation) de l'intersection de la rue du Curé-Grenier et la rue Moïse-Verret

Installation des panneaux d'arrêt dans tous les accès de l'intersection de la rue Moïse-Verret et de la rue du Curé-Grenier

Construction d'un trottoir sur la rue Moïse-Verret, entre la rue Élisabeth-Couc et la rue Pierre-Auclair

Ajustement de conditions de stationnement sur rue (ajout de marquage et de la signalisation)

Synthèse du projet



| | Projet de réaménagement |
|--|-------------------------|
| Améliorer et sécuriser le cheminement scolaire | ✓ |
| Sécuriser les intersections à proximité de l'école | ✓ |
| Assurer une zone de débarcadère sécuritaire | ✓ |

5

Prochaines étapes



Prochaines étapes



| Étapes | Dates |
|--------------------------------|-----------|
| Préparation des plans et devis | 2024 |
| Travaux | 2024-2025 |

Merci de votre attention

