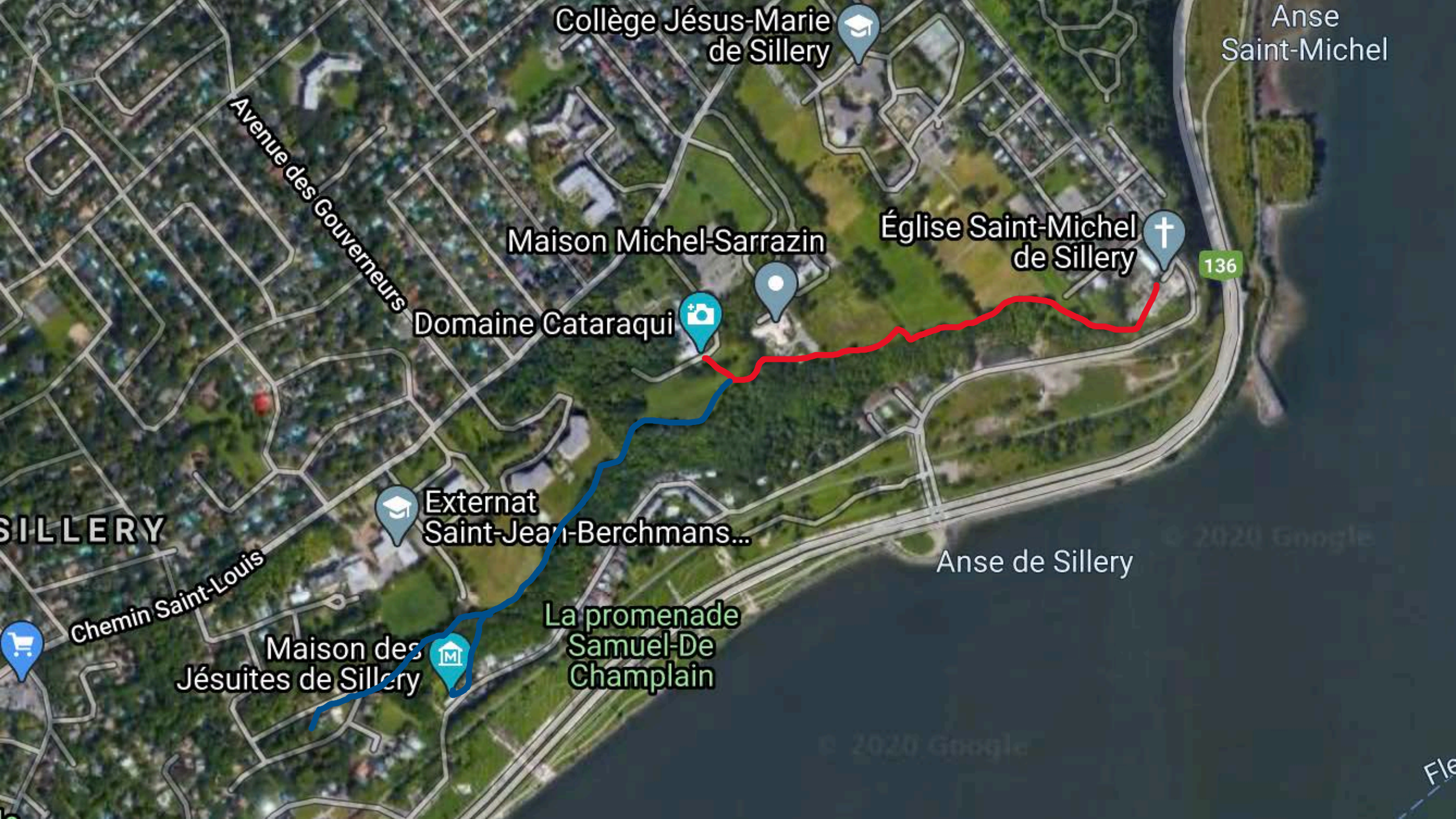




# L'HISTOIRE EN MARGE DU SENTIER DES GRANDS-DOMAINES- DE-SILLERY





Collège Jésus-Marie de Sillery

Anse Saint-Michel

Avenue des Gouverneurs

Maison Michel-Sarrazin

Église Saint-Michel de Sillery

136

Domaine Cataraqui

SILLERY

Externat Saint-Jean-Berchmans...

Anse de Sillery

Chemin Saint-Louis

Maison des Jésuites de Sillery

La promenade Samuel-De Champlain

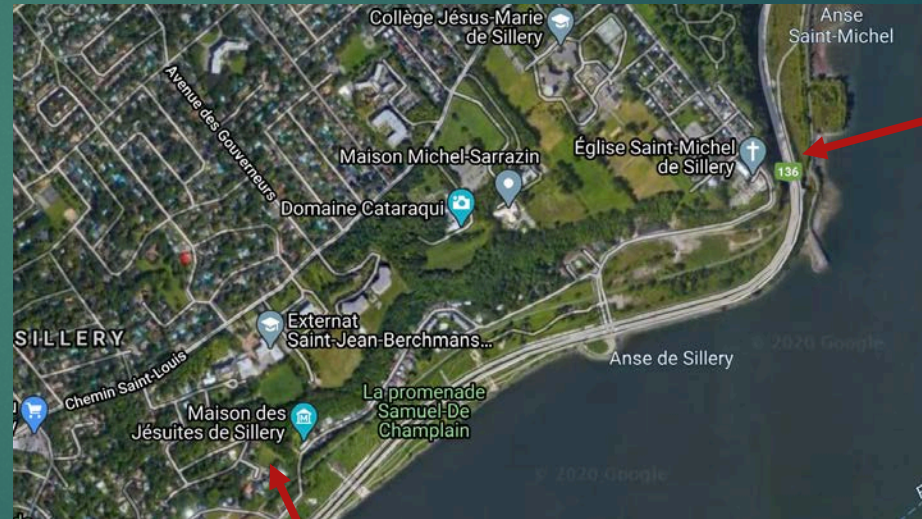
© 2020 Google

Fle



# KAMISK8A 8ANGACHIT

- ▶ Vestiges du sylvicole inférieur (Pointe-à-Puiseaux et Butte-aux-Sauvages) -3 000
- ▶ Occupation par les Iroquoiens du Saint-Laurent
  - ▶ Confédération de villages (Stadacone, Taquenonday, Hochelaga)
  - ▶ Marchands
  - ▶ Ancêtres des Hurons-Wendat et Iroquois



# Période de contacts

- ▶ Présence des Iroquoiens à l'époque de Jacques Cartier
- ▶ Disparition du groupe à l'arrivée de Champlain
- ▶ Occupation du territoire par des groupes nomades
  - ▶ Lieu servant pour la pêche à l'anguille
- ▶ Population décimée par les maladies apportées par les Européens (Espagnols)

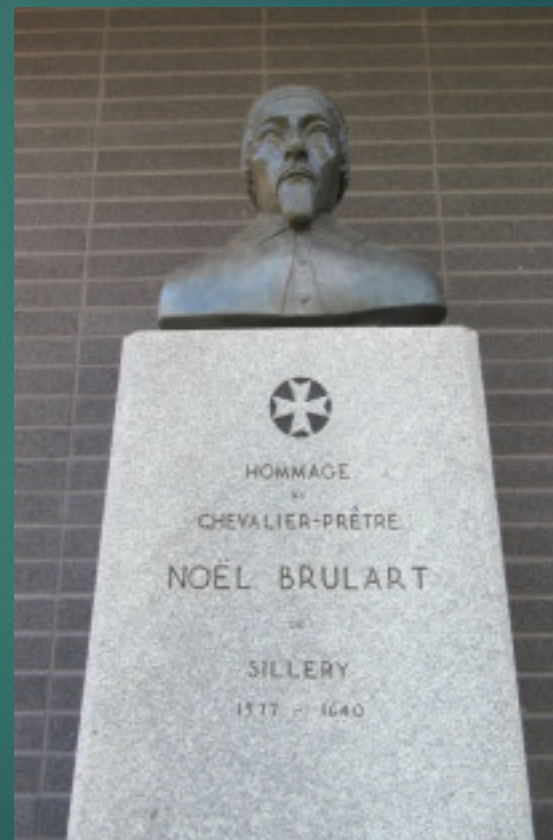




# La seigneurie de Sillery

## La mission Saint-Joseph

- ▶ Importance de la donation de Noël Brulart de Sillery
- ▶ Installation d'une réduction, comme en Uruguay
  - ▶ Éducation religieuse des Premières Nations
  - ▶ Civilisation chrétienne
    - ▶ Habillement
    - ▶ Habitation
    - ▶ Culture du sol



# L'hôpital (hôtel-Dieu) des Augustines

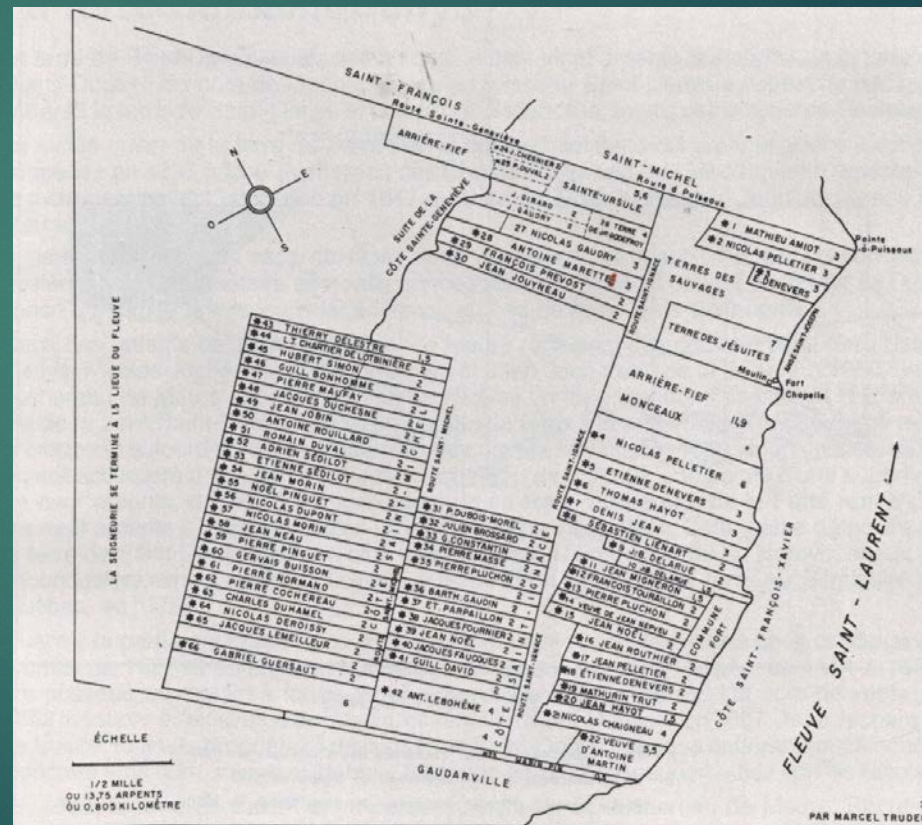
- ▶ Situé à l'ouest de la pointe Saint-Joseph
- ▶ Soins aux néophytes
  - ▶ Algonquins (Abénaquis et Montagnais) installés
  - ▶ Hurons et Iroquois de passage
- ▶ Îlot d'habitation et de soins
  - ▶ Résidence
  - ▶ Hôpital pour les Premières Nations et Européens
  - ▶ Maisons pour les chefs





# Une seigneurie pour les Autochtones

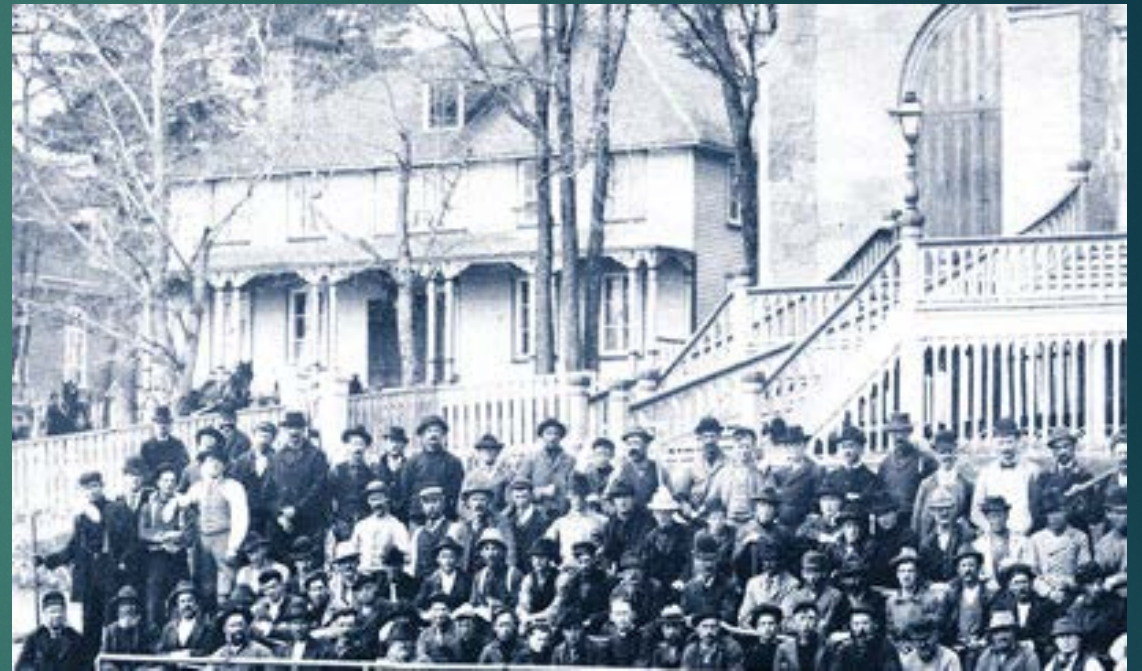
- ▶ Concession par Louis XIV aux « Sauvages néophytes »
- ▶ Seigneurie de colonisation
- ▶ Jésuites nommés comme tuteurs
  - ▶ La seigneurie appartient aux Autochtones
  - ▶ Les jésuites doivent les aider à l'administrer
- ▶ Perte de la seigneurie en 1699





# LA POINTE-À-PUISEAUX

- ▶ Domaine de la famille M<sup>c</sup>Inenly (catholique)
- ▶ Commerçants de bois dans l'anse de Sillery
- ▶ Installe ses ouvriers sur une partie de son domaine
- ▶ Bâti sa villa à mi-pente de la falaise
  - ▶ Donne sa villa pour servir de chapelle (Chapelle Saint-Richard)
  - ▶ Chapelle transformée en presbytère
  - ▶ Construction de l'église en 1854





# LE DOMAINE SOUS-LES-BOIS (WOODSIDE)

- ▶ Construite par le marchand de bois George Pemberton
  - ▶ Servait au départ de maison d'été pour surveiller le chantier
  - ▶ Vendue au notaire Lidsay qui construit la villa (1848), crée un potager et un verger, la prairie et les pâturages
- ▶ Acquis par les religieuses de Jésus-Marie (maison de Lauzon)
  - ▶ Construction d'un couvent pour l'éducation des jeunes filles
  - ▶ Incendié en mai 1983





# LE DOMAINE BENMORE

- ▶ Villa construite par Dominick Daly, registraire du Bas-Canada
- ▶ Domaine acheté par la famille Rhodes
  - ▶ William Rhodes y fait aménager des serres
  - ▶ Transformation en une ferme bourgeoise (Gentleman Farmer)
  - ▶ Domaine reconnu pour son hybridation des fraises
- ▶ Acheté par les Sœurs Missionnaires d'Afrique en 1945





# DOMAINE CATARAQUI

- ▶ Vendu par la Commission des biens des jésuites à J.B. Forsyth
- ▶ Villa construite à l'époque du marchand Henry Burstall (plans de Staveley)
- ▶ La serre ouest est un ajout de Charles Levey
- ▶ Achat en 1905 par Godefrey W. Rhodes de Benmore

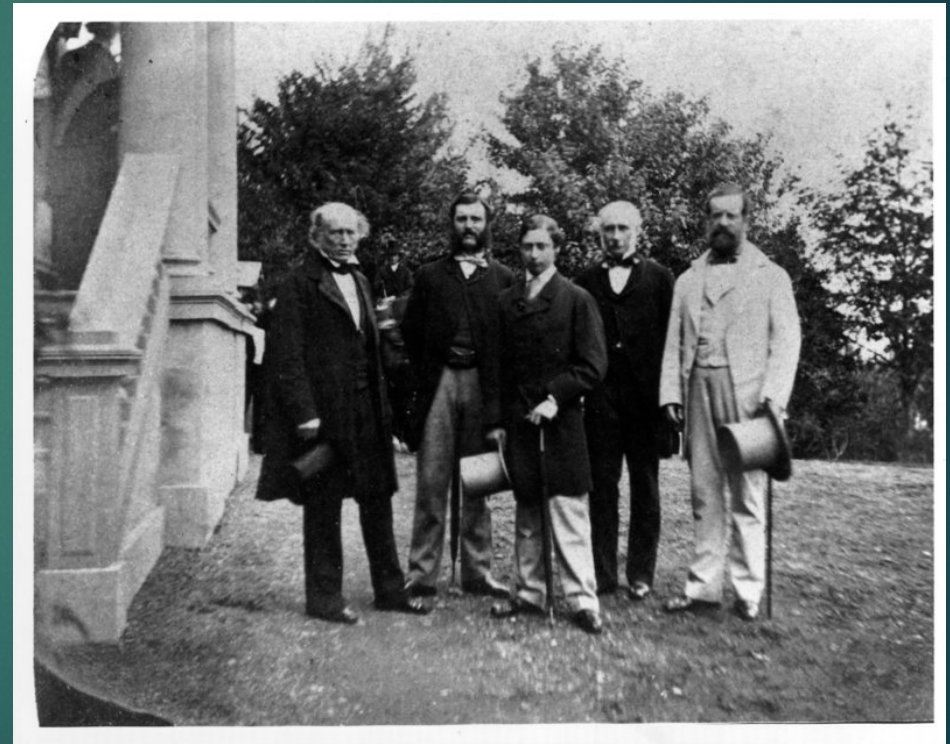




# CATARAQUI (suite)

## Faits marquants

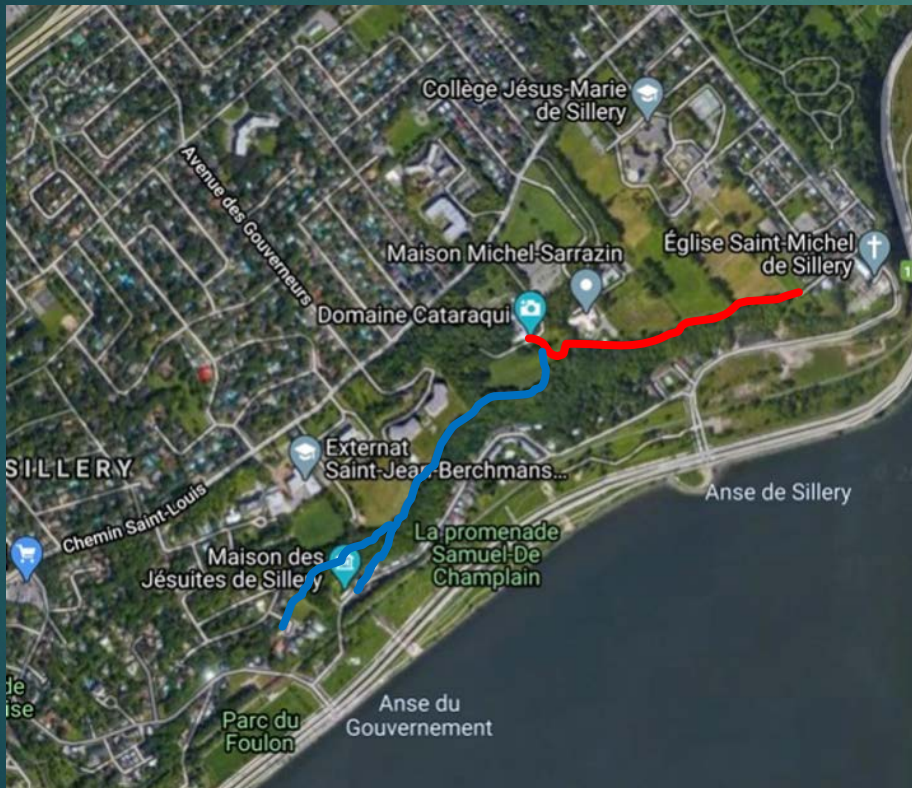
- ▶ James B. Forsyth était allié aux grandes familles marchandes d'Écosse, Angleterre et Canada
- ▶ À l'époque du marchand Henry Burstall, fut louée à Edmund Head
- ▶ Charles Levey engage Peter Lowe afin de réaménager ses jardins et dépendances
- ▶ À la mort des Rhodes, legs à Catherine, fille adoptive qui marie le peintre Percyval Tudor-Hart





# PROLONGEMENTS FUTURS

Portions ouest



Portions est

