

Projet Laurentia :
Construction d'un terminal en
eau profonde au Port de
Québec

Conseil de quartier - Vanier

16 février 2021



Mise en contexte – Objectifs de la rencontre

- Apporter les plus récentes informations sur le projet selon les sujets abordés dans le mémoire du CQ de Vanier;
- Exposer certains engagements et initiatives de l'APQ qui visent à répondre aux préoccupations soulevées;
- Répondre à vos questions ou vos commentaires.

Ordre du jour

- Processus avec l'AÉIC;
- Compréhension des préoccupations émises dans le mémoire;
- Engagements de l'APQ : des mesures concrètes et modernes;
- Comité de suivi Laurentia et processus d'amélioration continue;
- Discussion.

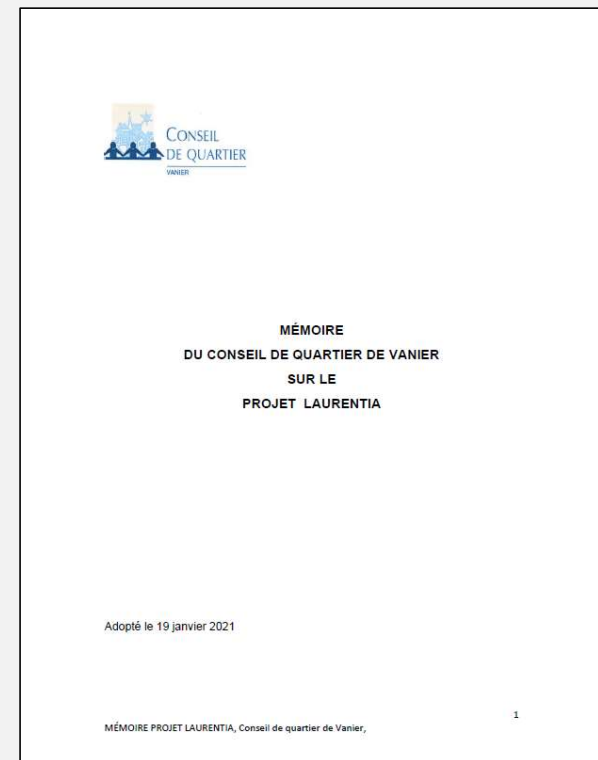
Le processus avec l'AÉIC

- Mémoire déposé en décembre par l'APQ ;
- Demande d'extension par le promoteur : explications et activités en cours;
- Analyse des mémoires déposés sur le registre de l'AÉIC;
- Impacts sur le calendrier du projet.

Mémoire du CQ Vanier – Compréhension des préoccupations

Principales préoccupations évoquées:

- Circulation ferroviaire:
 - Nombre, longueur, durée, vitesse;
 - Nuisances et pollution sonore;
- Qualité de l'air:
 - Émissions des activités portuaires actuelles;
 - Émissions des camions sur la A-40 et émissions des trains;
- Sécurité:
 - Accidents, incidents, passages à niveaux;
- Mesures d'atténuation.



Circulation ferroviaire

○ Laurentia

- Perception: augmentation importante du passage de trains (nombre et fréquence), longueur, vitesse et durée;
 - 1,2 train/jour;
 - Environ 12 000 pieds en exploitation maximale (3,66 km);
 - Vitesse maximale de 30 mph, mais plus lente en raison de la proximité du terminal.

Mémoire Conseil de quartier de Vanier

700 000	Conteneurs annuels maximaux EVP (équivalent vingt pieds)
156	Navires porte-conteneurs par année
3	Navires porte-conteneurs par semaine
13,461	Conteneurs arrivant à Québec par semaine ((700 000 / 156) x 3)
12 000 pi	Longueur maximale projetée du convoi de train
600	Nombre estimatif de conteneurs EVP par train (12,000 / 20)
22, 435	Nombre de trains par semaine requis pour le roulement des conteneurs (13461 / 600)



90% par trains (630 000 EVP)



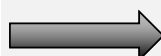
Scénario le plus probable: 1 navire par semaine
avec navire de +- 9 000 EVP



12 115 conteneurs



Évalué à 720 EVP par trains (CN)



16,83 passages/semaine ou 2,4
passages/jour (1,2 trains)



- Infrastructures**
- Principaux passages à niveaux
 - Réseau ferroviaire du CN
 - Empreinte du projet Laurentia
 - Autoroute
 - Route nationale et régionale
 - Route locale
- Limites**
- Arrondissement



Administration portuaire de Québec
 Aménagement d'un quai en eau profonde — Projet Laurentia
 Document de réponses à la 2^e série de questions —
 Description de projet

Carte 2
 Le réseau ferroviaire du CN et ses composantes

Sources :
 Base : BDTQ, 1/20 000, MINAF Québec, 2007
 Données de projet, CN, avril 2020
 Schéma Québec, 2012
 Cartographie : English

PRÉLIMINAIRE Jun 2020

Chargé de projet : P. Charest-Gélinas							Date : 2020-06-03	
Préparé : P. Charest-Gélinas							Dessiné : J. Poulin	
Vérifié : G. Dubuc								
Serv. Matre	Projet	Ctp	Disc.	Type	N° dessin	Rév.		
46	P-0012495	0 01	006	EN	D	0102	0A	

CE DOCUMENT EST LA PROPRIÉTÉ D'ENGLOBE CORP. ET EST PROTÉGÉ PAR LA LOI. IL EST DESTINÉ EXCLUSIVEMENT AUX FINS POUR LESQUELLES IL A ÉTÉ ÉLABORÉ.
 TOUTE REPRODUCTION OU ADAPTATION, PARTIELLE OU TOTALE, EN EST STRICTEMENT PROHIBÉE SANS AVOIR PRÉALABLEMENT OBTENU L'AUTORISATION ÉCRITE D'ENGLOBE CORP.



Circulation ferroviaire

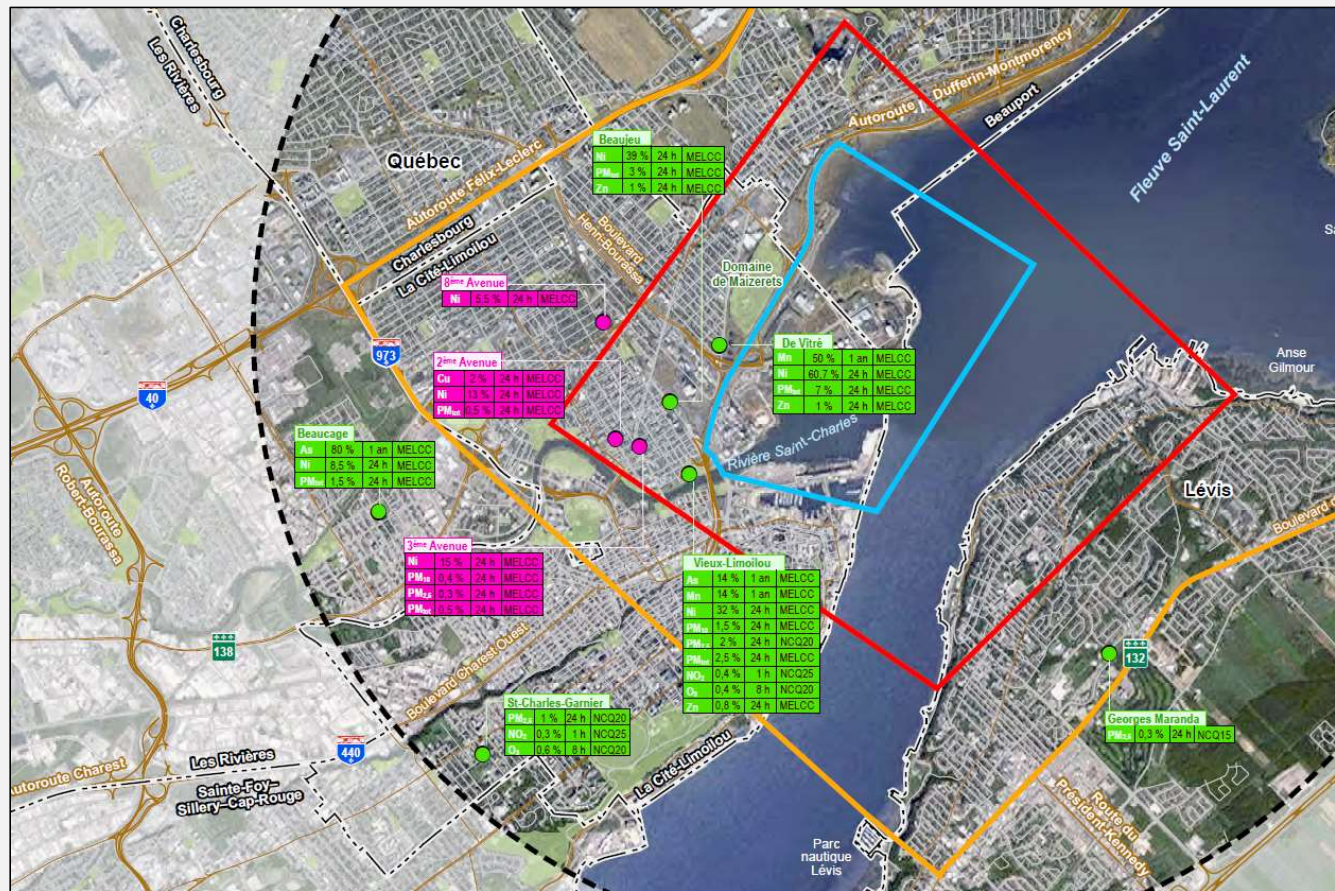
○ Laurentia

- Aucun agrandissement aux infrastructures de base du CN:
 - Le nombre de trains de marchandises par jour continuera à fluctuer entre 2 et 6 trains par jour même avec Laurentia;
 - Certaines opérations actuelles ne pourront plus se faire dans la cour de triage de Beauport (ex. trains de grain de G3 en attente);
 - Le modèle d'affaires du terminal est basé sur 700 000 EVP (dont 630 000 EVP par train), les installations ne peuvent contenir plus (vrai aussi pour les camions);
- Accidents et incidents (référence à l'accident de Lac Mégantic);
 - Au courant des 5 dernières années, aucun déraillement n'est survenu sur la ligne principale dans le secteur de Vanier.
 - Matières dangereuses: entre 2% et 3% du contenu (souvent emballé et «peu dangereux» [ex.: lave-vitre]);
- Augmentation des nuisances, notamment le bruit et la congestion aux passages à niveau;
- Augmentation des risques à la sécurité, notamment les déplacements de véhicules d'urgence;
 - Pas d'enjeu selon les procédures de la Ville (évitement);
 - Communications constantes entre le CN et le service de police.

Qualité de l'air – Milieu ambiant

Principaux contaminants:

- Arsenic;
- Nickel;
- Particules totales.

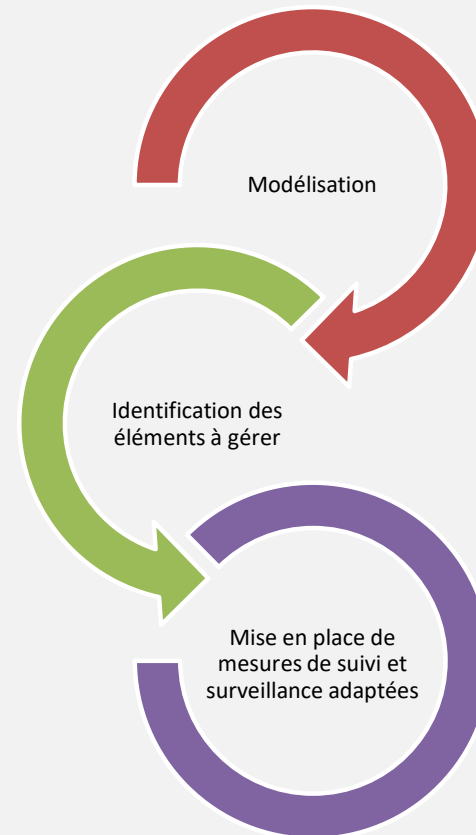


Modélisations - Quelques mises en perspective

○ Objectif d'une modélisation

Intégrer des intrants conservateurs aux modèles utilisés et reconnus afin de faire ressortir les éléments de risques principaux en construction ou en exploitation.

- Permet d'identifier les bonnes mesures à appliquer sur les bons paramètres pour atténuer les impacts et également de mieux orienter les suivis requis.
- Les dépassements dans les modélisations ne signifient pas qu'ils se concrétiseront ou seront acceptés par l'APQ. L'objectif est de prendre tous les moyens pour éviter de tels dépassements et/ou d'intervenir rapidement pour bien les gérer.



*** S'applique également aux modélisations effectuées pour la santé humaine

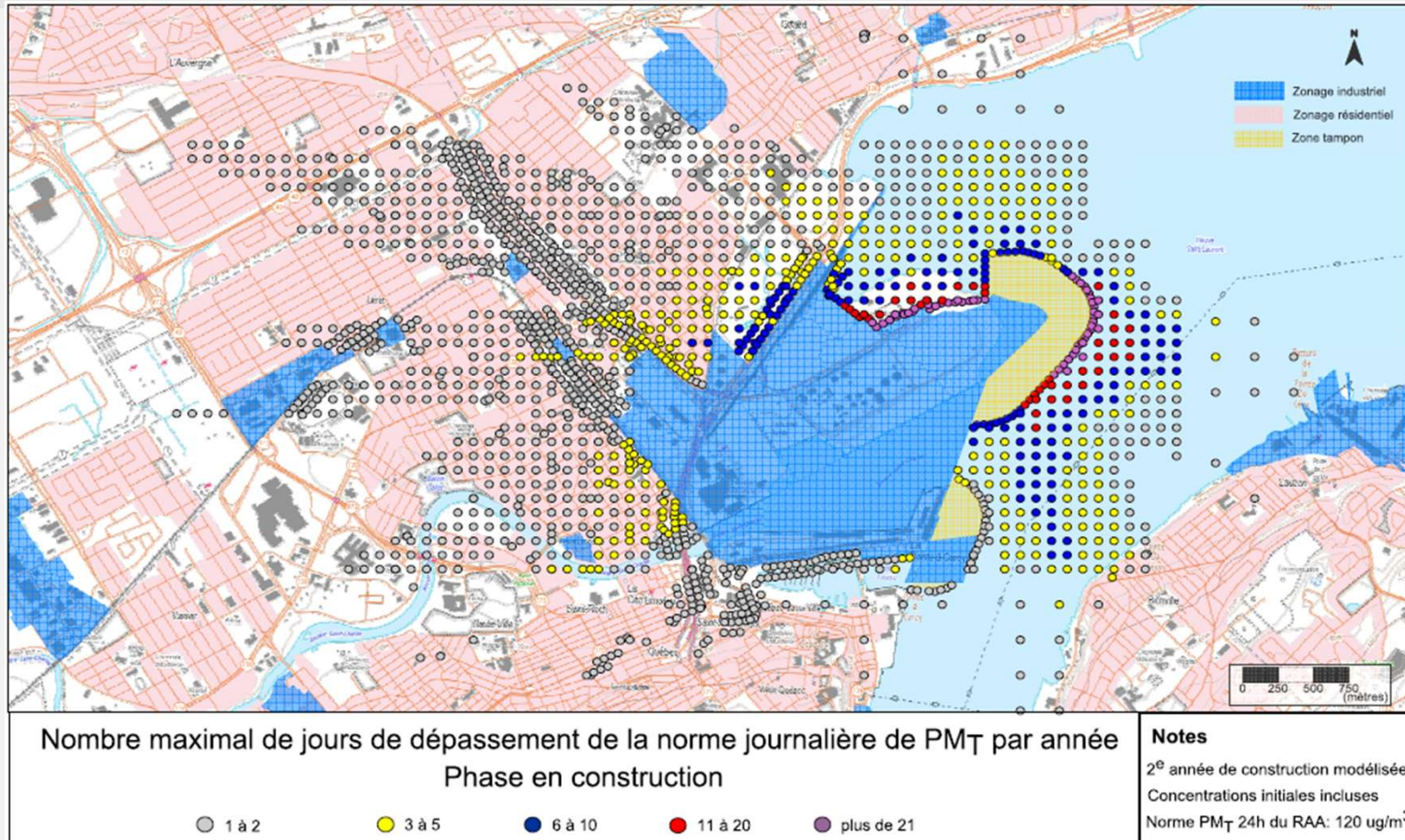
Qualité de l'air en construction (PM_{2.5})



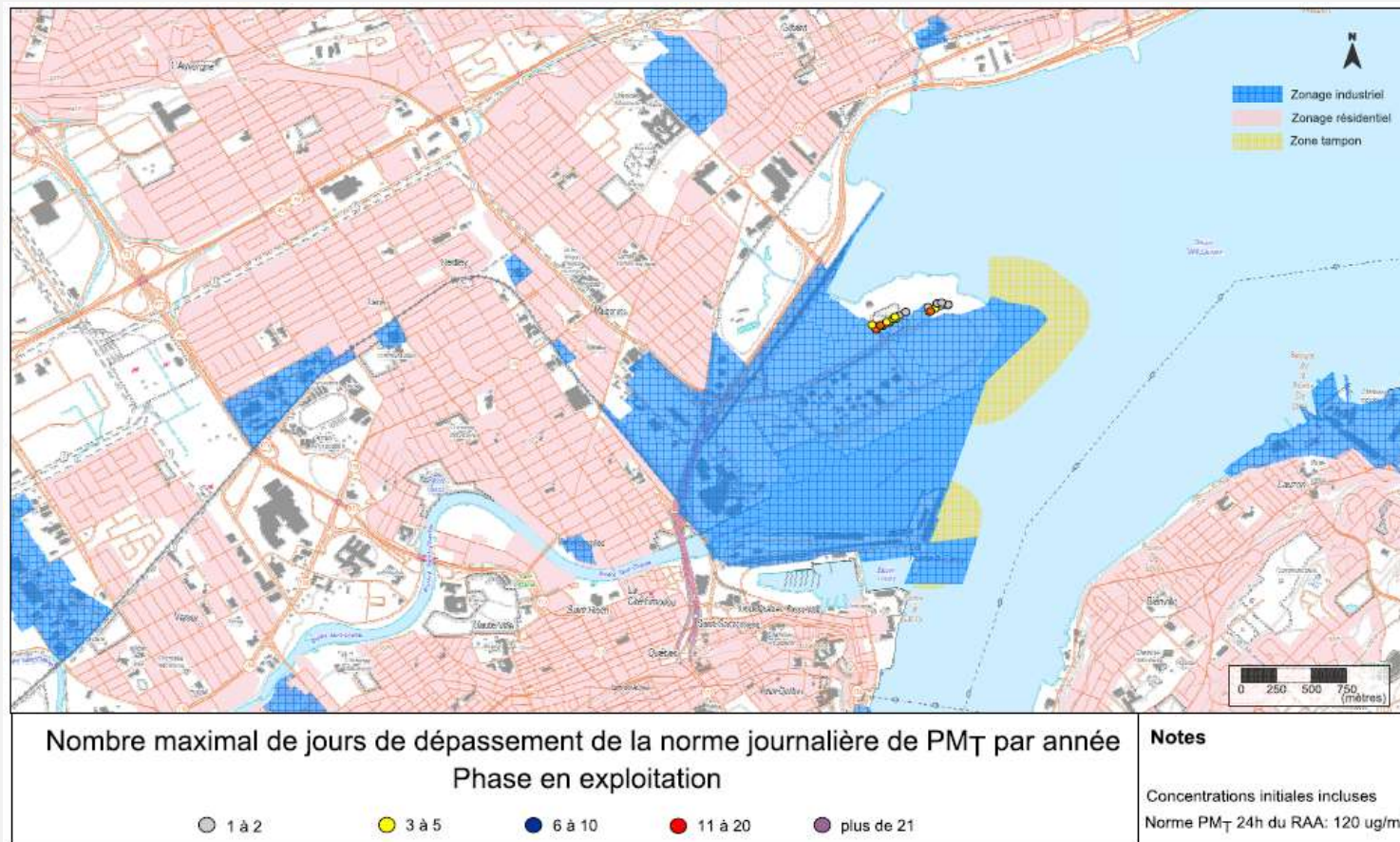
Qualité de l'air en exploitation (PM_{2.5})



Qualité de l'air en construction (PMT) : Concentration initiale = 87% de la norme



Qualité de l'air en exploitation (PMT) : Impact très limité au nord du terminal seulement



Qualité de l'air : mesures concrètes et réfléchies pour un cadre urbain

- **Clause au devis pour limiter le nombre de camions utilisés pour amener les matériaux = évitement d'environ 100 camions/jour**
- **Utilisation maximale :**
 - de locomotives de tier/groupe 4 sur le tracé du CN;
 - de moteurs de tiers/groupe 4 pour la machinerie lourde pendant la construction et hybridation possible;
 - électrification du quai afin de réduire l'utilisation du diesel pour les navires à quai;
- **Enlèvera 7M de km par année sur les routes du Québec, notamment de la Côte-Nord et du Saguenay enlevant des passages dans le secteur Vanier (ex. Granule LG à Saint-Félicien 760 000 km épargnés par année)**
 - Sur l'autoroute 40, Laurentia génèrera +/- 120 passages de camions vs 150 000 passages par jour à Pierre-Bertrand;
- **Bonifications au programme de surveillance et publication des données;**
- **Carboneutralité complète en construction;**
- **Plan d'action de développement durable (PADD 2017-2022);**
- **Implication avec le CICEL :**
 - L'APQ continuera de collaborer avec le comité intersectoriel sur la contamination environnementale dans l'arrondissement de La Cité-Limoilou (CICEL) et les autres autorités publiques afin de mettre en place un plan d'action global qui permettra de poursuivre les efforts d'amélioration de la qualité de l'air pour les citoyens de ce secteur.
- **MEMS: Mon environnement, ma santé – contribution de l'APQ à travers le CICEL.**

* L'ensemble des mesures d'atténuation prévues pour le projet Laurentia et concernant la qualité de l'air sont présentées dans le feuillet 02 – Qualité de l'air, notamment aux sections 2.5.1.2 et 2.5.2.2 disponible en ligne : <https://www.ceaa-acee.gc.ca/050/documents/p80107/136014F.pdf>

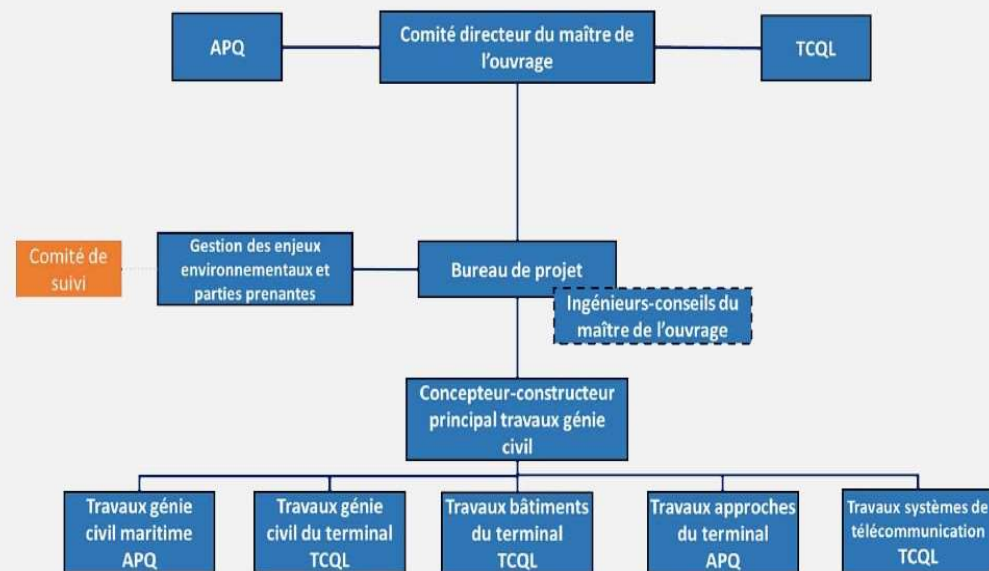
Sécurité routière : mesures concrètes

- Limiter les camions en construction : réduction de l'apport de matériel de remblai le plus possible
- L'APQ a pris l'engagement de collaborer activement avec la Ville de Québec dans ses efforts déployés afin d'améliorer la fluidité et la sécurité dans les transports en zone urbaine
- Discussions entamées avec la ville de Québec pour éliminer la circulation de transit sur Henri-Bourassa



Comité de suivi Laurentia

- Assurer la **mise en œuvre** des mesures et la reddition de compte
- **Accompagnement du promoteur** lors des phases d'ingénierie et de construction, ainsi que pour les premiers pas de la mise en activité du terminal;
- Objectif principal : offrir un **espace de communication** dédié pour partager des informations, des préoccupations, des connaissances et de l'expertise entre la communauté et le bureau de projet;
- **Mandat** et termes de référence : à établir avec les membres.



Vos questions en rafale

- La zone tampon respecte-t-elle la règle du 30 mètres sur tout le tracé entre le port de Québec et le Pont de Québec ?
- Quel sera le nombre de train additionnel quotidiennement qui circulera pendant la phase de construction dans les deux sens?
- Combien de minutes prendra chaque convoi ? + 10 minutes ? Combien de convoi de conteneurs circuleront par jour ? et ce, tant dans la phase de construction que dans la phase d'exploitation.
- Combien de temps prendra ce détour ? Et si c'est un appel pour une crise cardiaque ? ou un feu ? ou une crise familiale ?
- Combien d'incidents ou d'accidents, par catégorie, sont survenus sur la voie ferrée dans la région de Québec, sur une période de 5 ans ?
- À quelle vitesse circuleront les trains de conteneurs ? tant pour les marchandises que VIA RAIL ?
- Quelle sera la « route » des convois ferroviaires : la rive sud ou la rive nord ?

Période d'échanges

