



LA CHAPELLE SPECTACLES- TRAVAUX

PRÉSENTATION DU 15 MAI 2023 (CONSEIL DE QUARTIER DE VANIER)

MISE EN CONTEXTE



- Lieu de propriété municipale (tout comme le Palais Montcalm);
- Gestion assurée par la Société culturelle de Vanier (SCV);
- Environ 230 spectacles par année;
- Plusieurs demandes dans les dernières années pour l'agrandissement du Centre d'art (rangement, débarcadère, circulation, etc.);
- Dossier transféré du Service des loisirs vers le Service de la culture en 2021;
- Problématique au niveau de la maçonnerie identifiée en 2021;
- Jumelage des deux projets (agrandissement et réfection de l'enveloppe);
- Investissement de 1,7 M\$.

JUSTIFICATIF - AGRANDISSEMENT



- Débarcadère inadéquat;
- Espaces de rangement insuffisants;
- Aucun lieu pour ranger le piano et le déplacer, lorsqu'inutilisé;
- Accès au rangement pour la fourniture se faisant uniquement par l'extérieur;
- Toilette pour le personnel inexistante (problématique lors des activités);
- Problème de transport du matériel à l'intérieur du bâtiment (chaises, tables, etc.);
- Enjeux SST.

JUSTIFICATIF - REMPLACEMENT DE LA MAÇONNERIE



- Chapelle construite en 1957 à l'occasion d'une corvée populaire;
- Revêtement extérieur en moellons;
- Fissures ponctuelles observées dans les joints dans les dernières années;
- Problématique d'instabilité des pierres constatée à l'automne 2021;
- Problématique généralisée à l'ensemble du parement fait de pierres des champs :
 - ✓ Les pierres de granit n'ont pas d'assise plane, parfois très peu d'appui;
 - ✓ Les clous servant d'attache sont rouillés et peuvent facilement être retirés;
 - ✓ Le mortier s'effrite et est rendu à l'état de poudre à certains endroits.

À PROPOS DES TRAVAUX

- Ajout d'aires d'entreposage :
 - ✓ Débarcadère;
 - ✓ Espaces sous les gradins;
 - ✓ Agrandissement de l'arrière-scène.
- Changement du système de ventilation et de climatisation;
- Ajout de gicleurs;
- Changement du revêtement extérieur sur trois façades pour améliorer l'isolation et l'étanchéité du bâtiment;
- Remplacement des portes et des fenêtres de l'ancienne chapelle;
- Réaménagement du hall d'entrée (projet porté par la SCV).

MAQUETTE



MAQUETTE



MAQUETTE



MAQUETTE

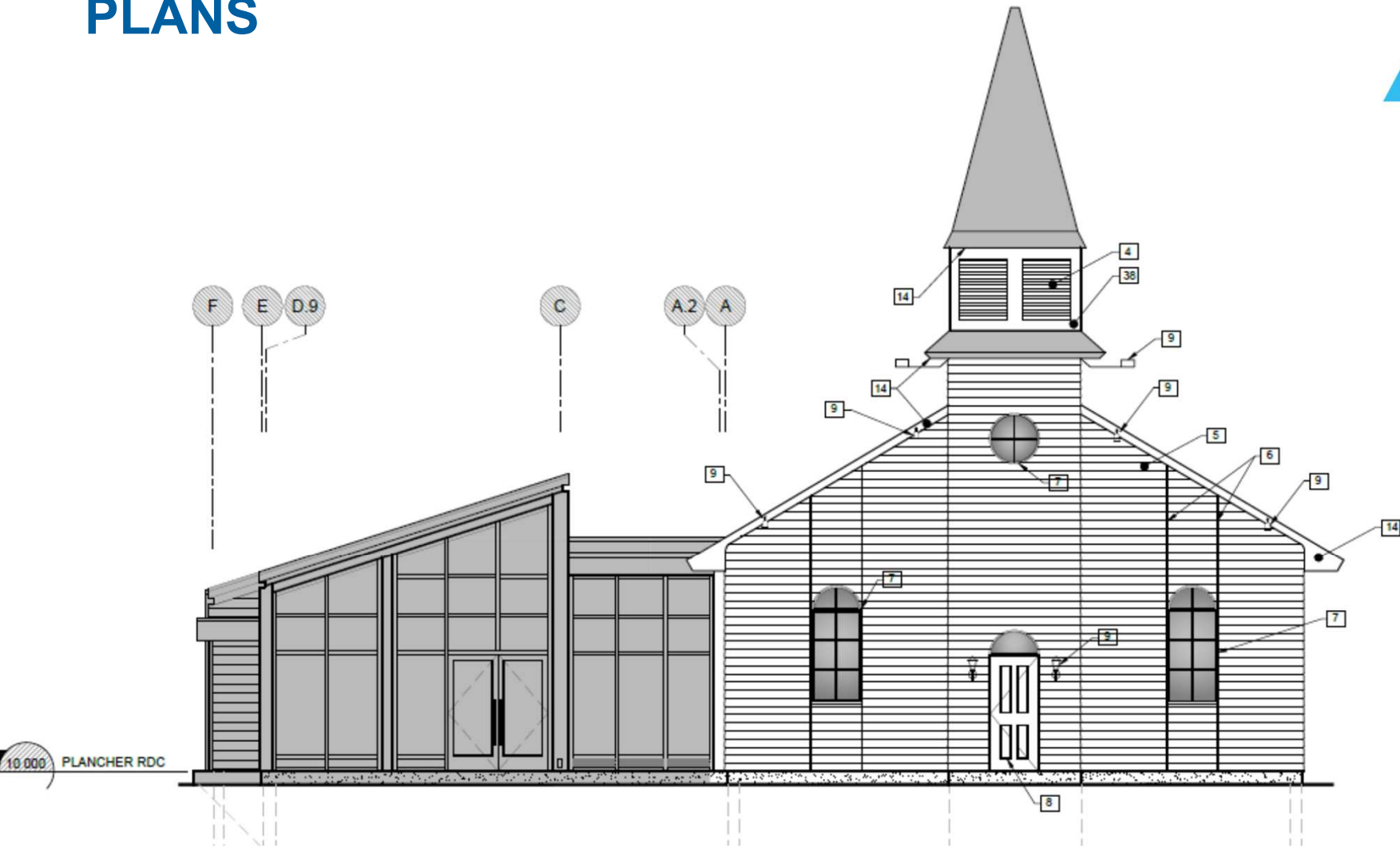


JUSTIFICATIF - PAREMENTS

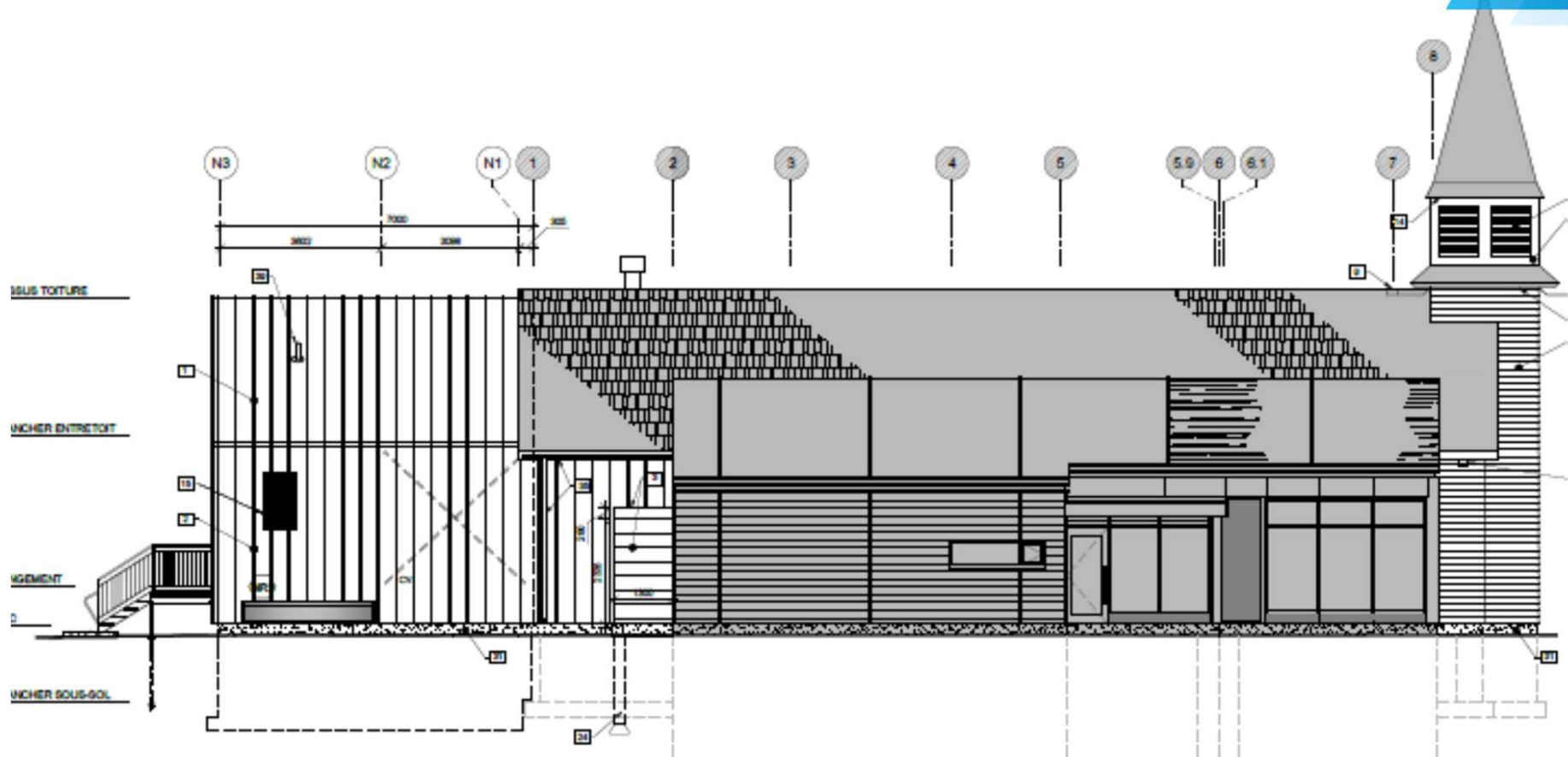


- Déclin de bois d'un blanc inspiré des panneaux de l'agrandissement précédent.;
- Privilégiée pour remplacer le parement de pierre de l'ancienne chapelle, tant à l'extérieur qu'à l'intérieur :
 - ✓ Rappel des chapelles d'autrefois;
 - ✓ Facilité d'ajout d'isolant/étanchéité (la chapelle actuelle n'étant pas isolée (« carré de bois » et parement de pierre uniquement présents);
 - ✓ Couleur des portes et fenêtres du corps de l'ancienne chapelle proposée serait dans les tons de bruns, pour un rappel du bois.
- Parement métallique d'un gris inspiré de l'agrandissement précédent comme revêtement de l'agrandissement;
- Principe de toiture rabaissée par rapport à la toiture du corps de l'ancienne chapelle, dans un souci de bien différencier l'ancien du nouveau.

PLANS

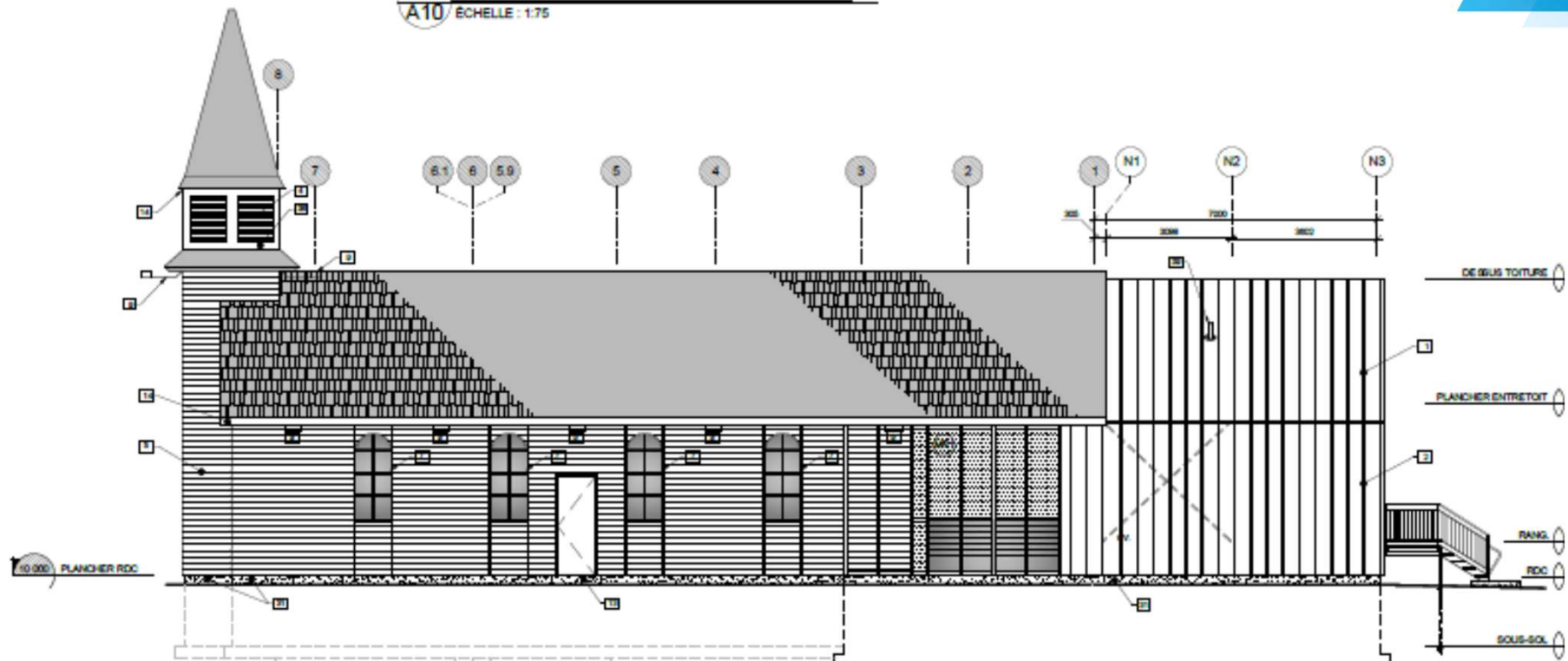


PLANS



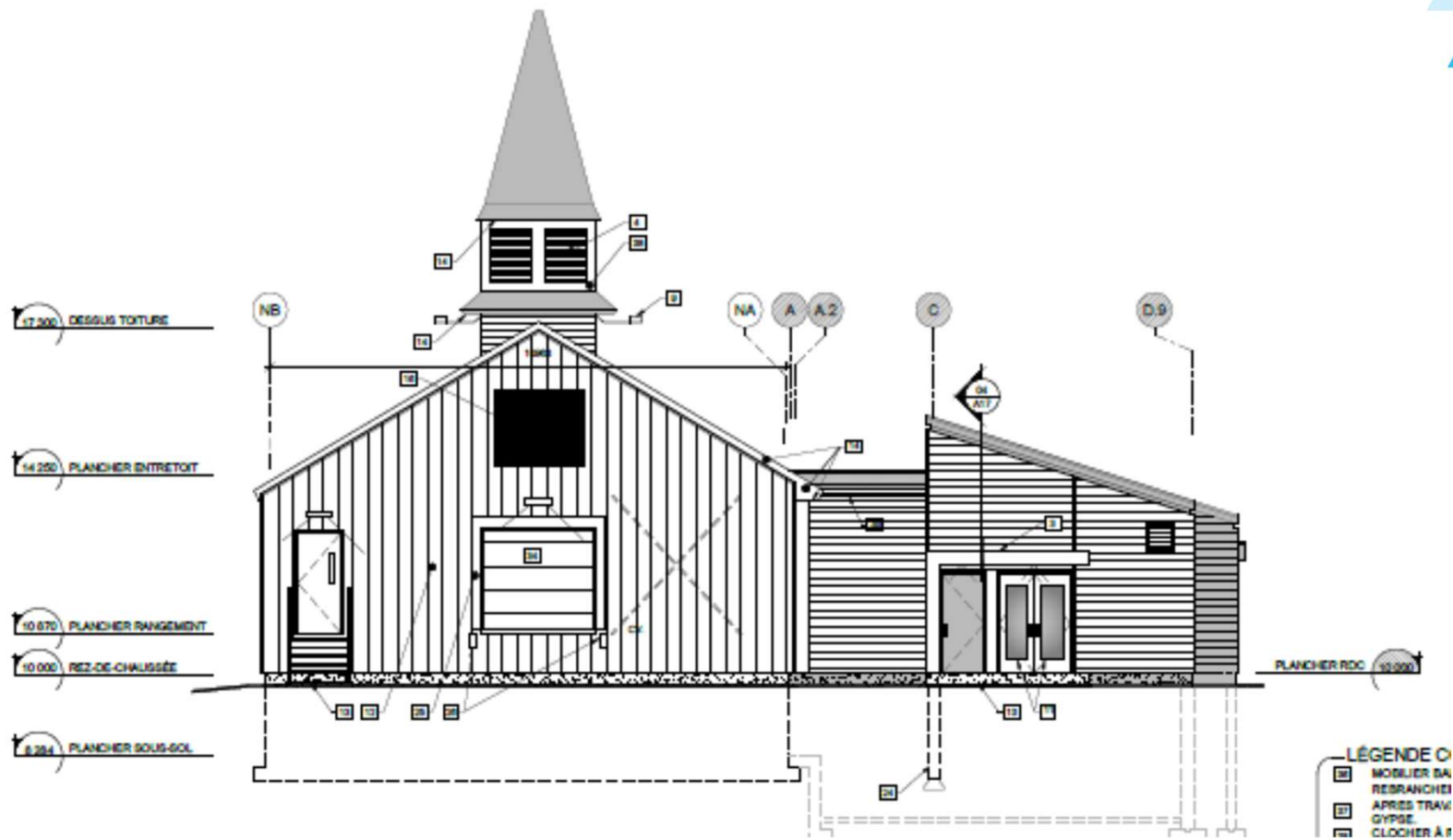
PLANS

02 ÉLÉVATION PROPOSÉE GAUCHE
A10 ECHELLE : 1:75

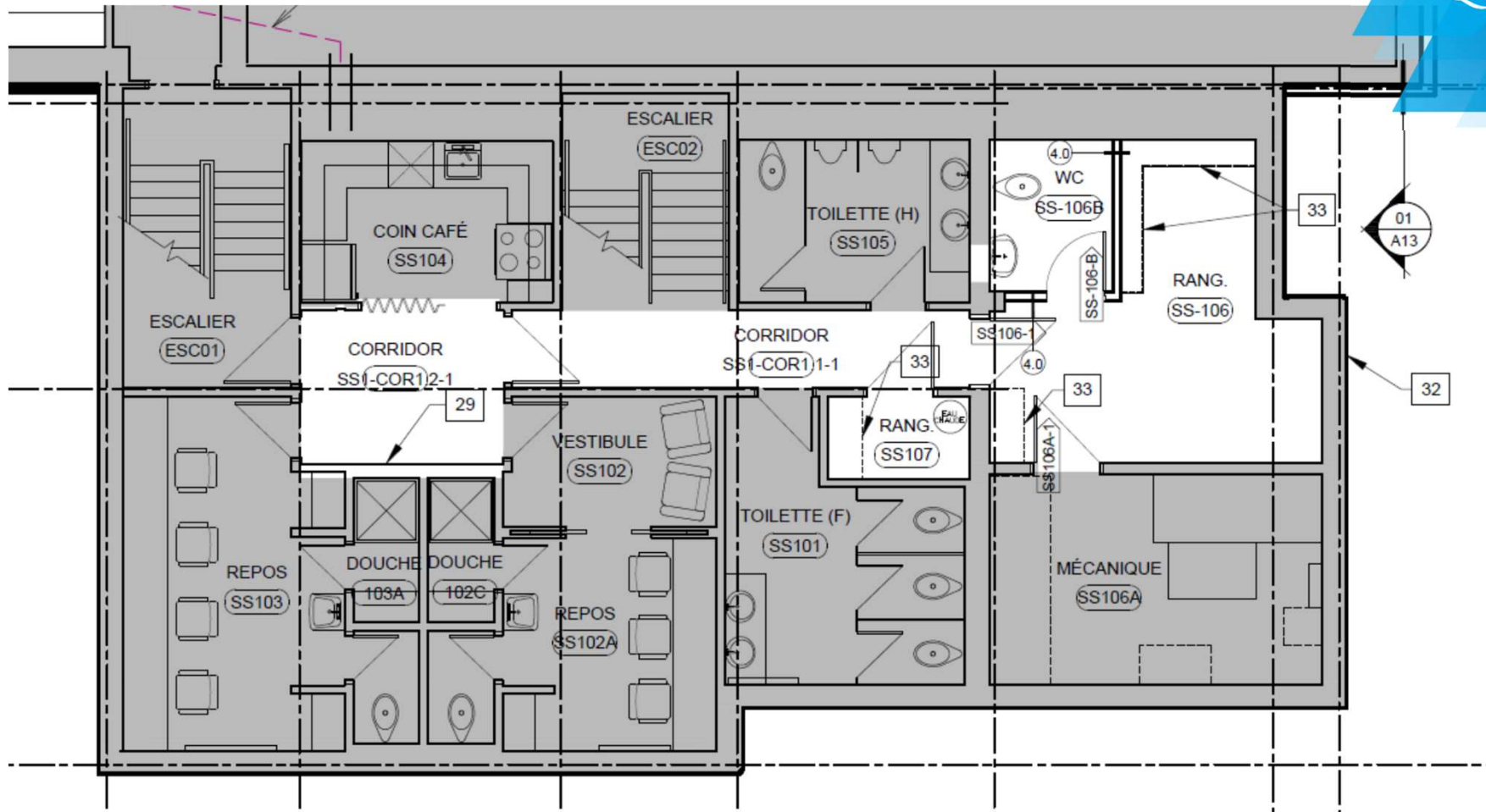


PLANS

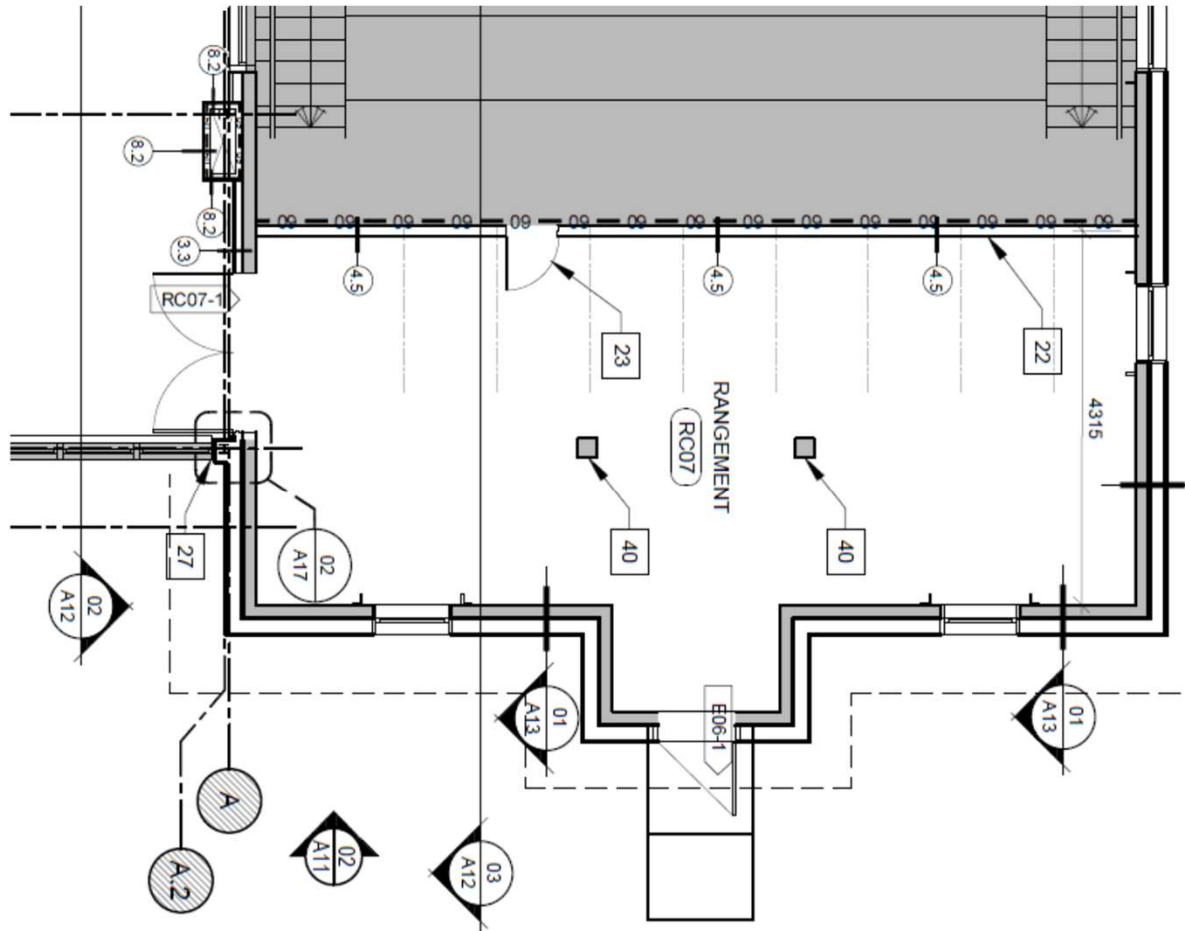
A11 ECHELLE : 1:75



PLANS



PLANS



AVANTAGES DU PROJET POUR LE PERSONNEL



- Réponse directe aux déficiences fonctionnelles (livraisons, manutention, rangement et opération du bâtiment);
- Meilleure circulation à l'intérieur du bâtiment;
- Facilité pour changer la configuration de salle;
- Amélioration des conditions de travail des employés;
- Augmentation de l'efficacité;
- Ajout d'une toilette réservée au personnel.

AVANTAGES DU PROJET POUR LES ARTISTES



- Facilité pour le déchargement du matériel;
- Accès direct à la scène;
- Augmentation de l'entreposage du matériel technique;
- Piano plus facilement accessible;
- Espace pour ranger des décors entre certaines représentations;
- Amélioration des conditions de SST pour le personnel technique.

AVANTAGES DU PROJET POUR LES SPECTATEURS



- Réaménagement de l'espace dans le hall d'entrée
 - ✓ Meilleure circulation des spectateurs lors des périodes d'attentes;
 - ✓ Espace d'accueil plus confortable et agréable;
 - ✓ Amélioration esthétique à l'entrée;
 - ✓ Bonification des éléments écoresponsables.
- Travaux généraux
 - ✓ Aspect extérieur bonifié;
 - ✓ Aménagement paysager sera revu à la suite des travaux.

AVANTAGES DU PROJET - BÂTIMENT



- Pérennité et de sécurité du bâtiment;
- Meilleure isolation (augmentation de l'efficacité énergétique);
- Mise à niveau des installations électriques;
- Mise à niveau du système de ventilation (équipement en place désuet);
- Augmentation de l'espace de rangement et de l'espace en arrière-scène.

AVANTAGES DU PROJET - QUARTIER



- Confirmer le rôle important de l'équipement (professionnel);
- Consolider un pôle culturel dans le secteur de Vanier;
- Nouveau look audacieux et respectueux du quartier;
- Anticipation des besoins futurs.

ÉCHÉANCIER



- Janvier 2023 – Lancement des AO publics pour construction ;
- Mai 2023 – Début des travaux;
- Juin à octobre 2023 – Relocalisation des bureaux administratifs au centre commercial Fleur de lys;
- 5 juin au 6 octobre – Fermeture de l’espace au public;
- Août et septembre 2023 – Relocalisation des spectacles dans la salle du Théâtre jeunesse Les Gros Becs;
- Début octobre – retour des spectacles;
- Fin novembre 2023 – Fin des travaux.

Merci !