



COLLECTIF CANOPÉE

et ses organismes partenaires





DÉTAILS DE LA PRÉSENTATION

- 🌿 Le Collectif Canopée
- 🌿 La priorisation des sites
- 🌿 Importance et rôles des arbres
- 🌿 Services offerts par le Collectif Canopée
- 🌿 Organismes partenaires

DÉBUTONS

LE COLLECTIF CANOPÉE

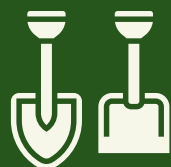
QUI SOMMES-NOUS ?



OBNL en collaboration avec organismes partenaires œuvrant en environnement

Inspirés et connectés pour verdir nos communautés

QUE FAIT-ON ?



Verdissement urbain et périurbain

Plantation d'arbres de grands calibres

TERRITOIRE D'ACTION



Capitale-Nationale et Chaudière-Appalaches :

Ville de Québec;

Ville de Lévis;

Autres municipalités.



RÉSUMÉ DE L'ANNÉE 2023

159

PROJETS

réalisés au total avec les
organismes partenaires

2297

ARBRES

plantés sur les terrains
non municipaux de la
ville de Québec

565

ARBRES

en milieu institutionnel,
dont 10 projets réalisés
dans les écoles et
institutions
d'enseignements

100

BÉNÉVOLES

impliqués dans nos
plantations et 400
arbres plantés grâce à
leur implication



OBJECTIFS 2024

VILLE DE QUÉBEC

2 000 arbres sur les terrains non municipaux

VILLE DE LÉVIS

750 arbres sur les terrains
institutionnels et résidentiels

AUTRES MUNICIPALITÉS

200 arbres sur les terrains municipaux



BIENFAITS DES ARBRES



Meilleure qualité de l'air



Compensation des îlots de chaleur



Meilleure gestion de l'eau



Maintien de la biodiversité

et plusieurs autres!





AUTRES BIENFAITS



Bien-être physique et psychologique



Aspects sociaux et éducatifs

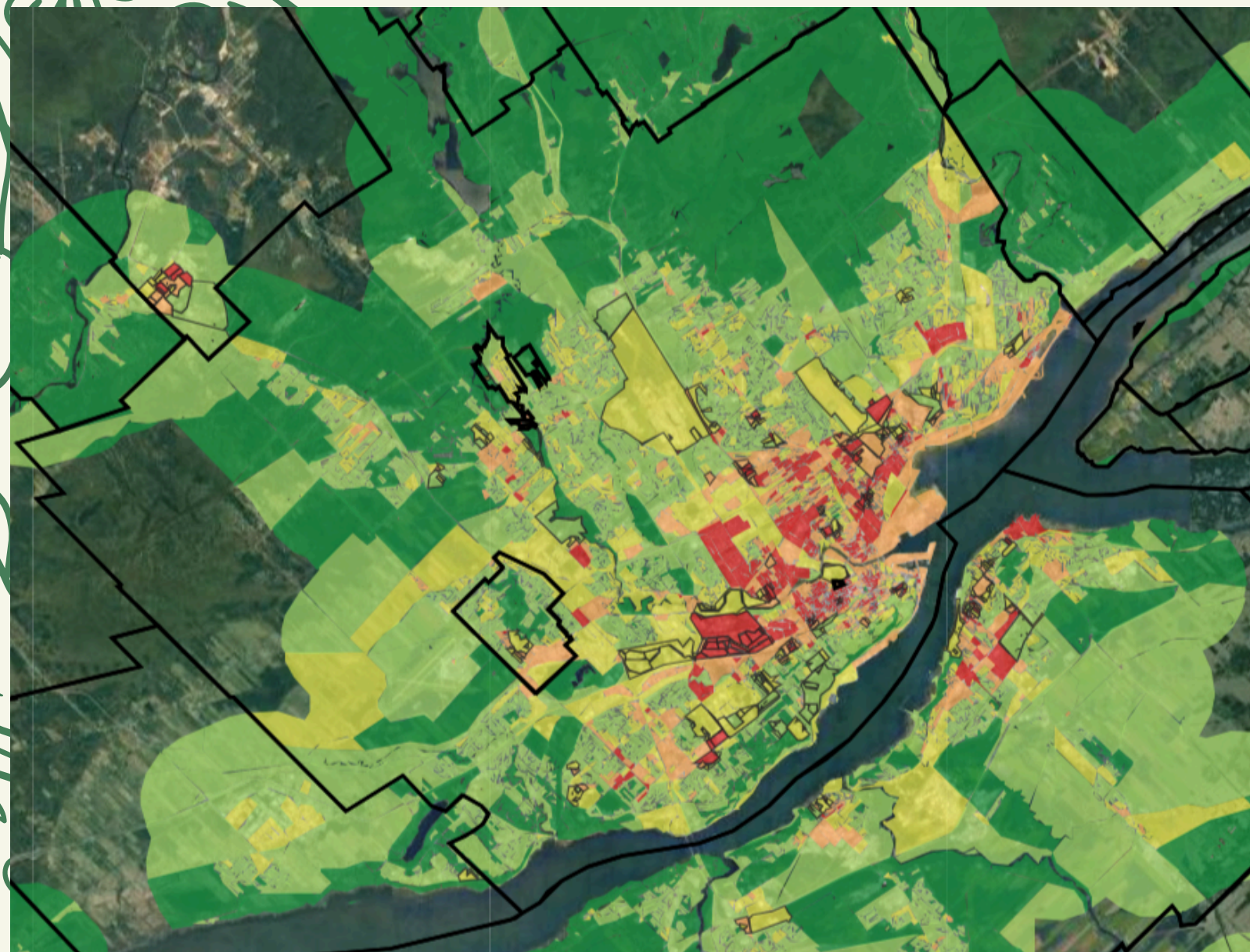


Sentiment d'appartenance



Services socioéconomiques

PRIORISATION DES SITES



INDICE 1

Imperméabilité (surfaces minéralisées)

INDICE 2

Îlots de chaleur

INDICE 3

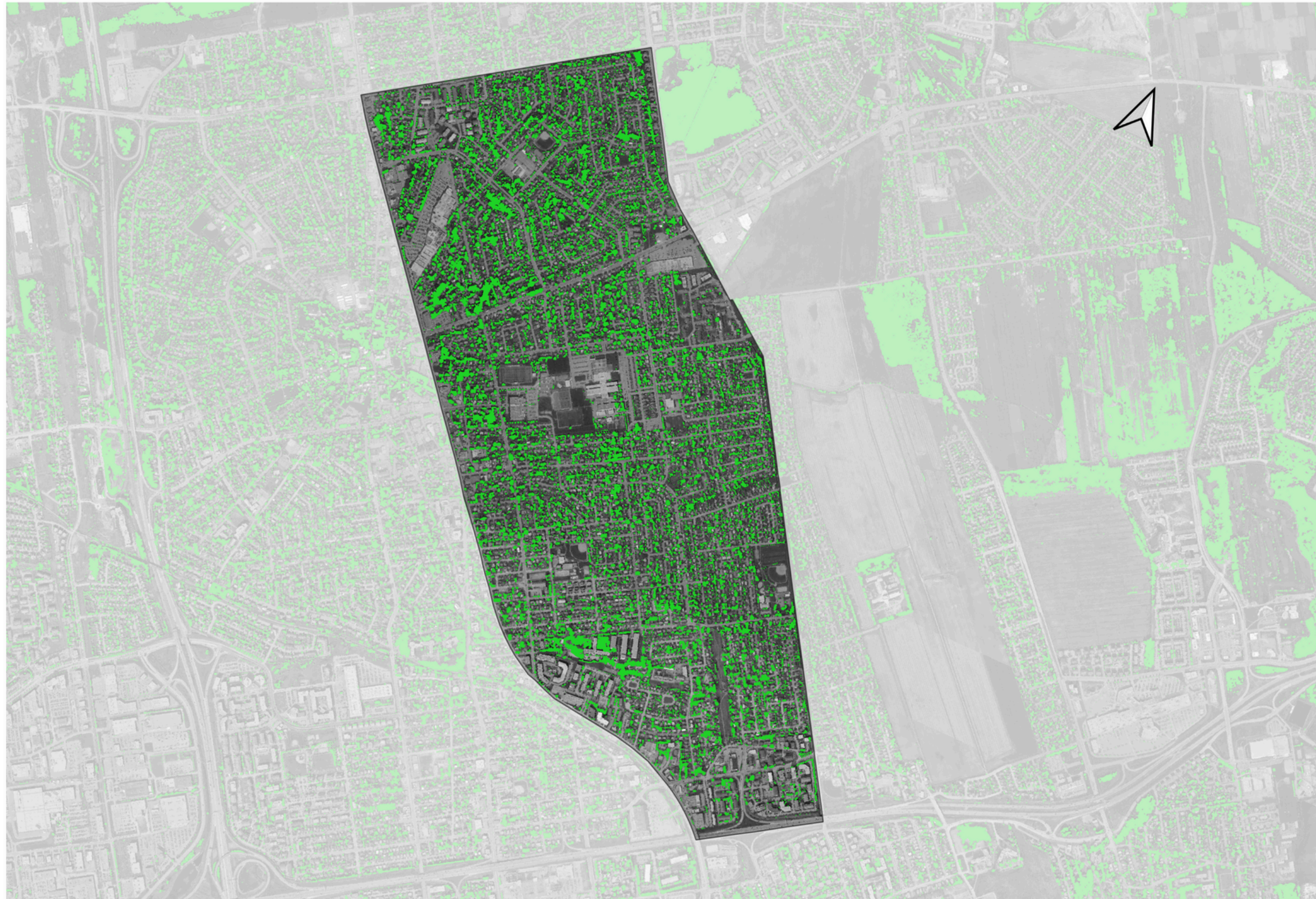
Défavorisation

INDICE 4

Pourcentage de la canopée présente

PRIORISATION GÉNÉRALE PAR LA
COMBINAISON DES QUATRES INDICES

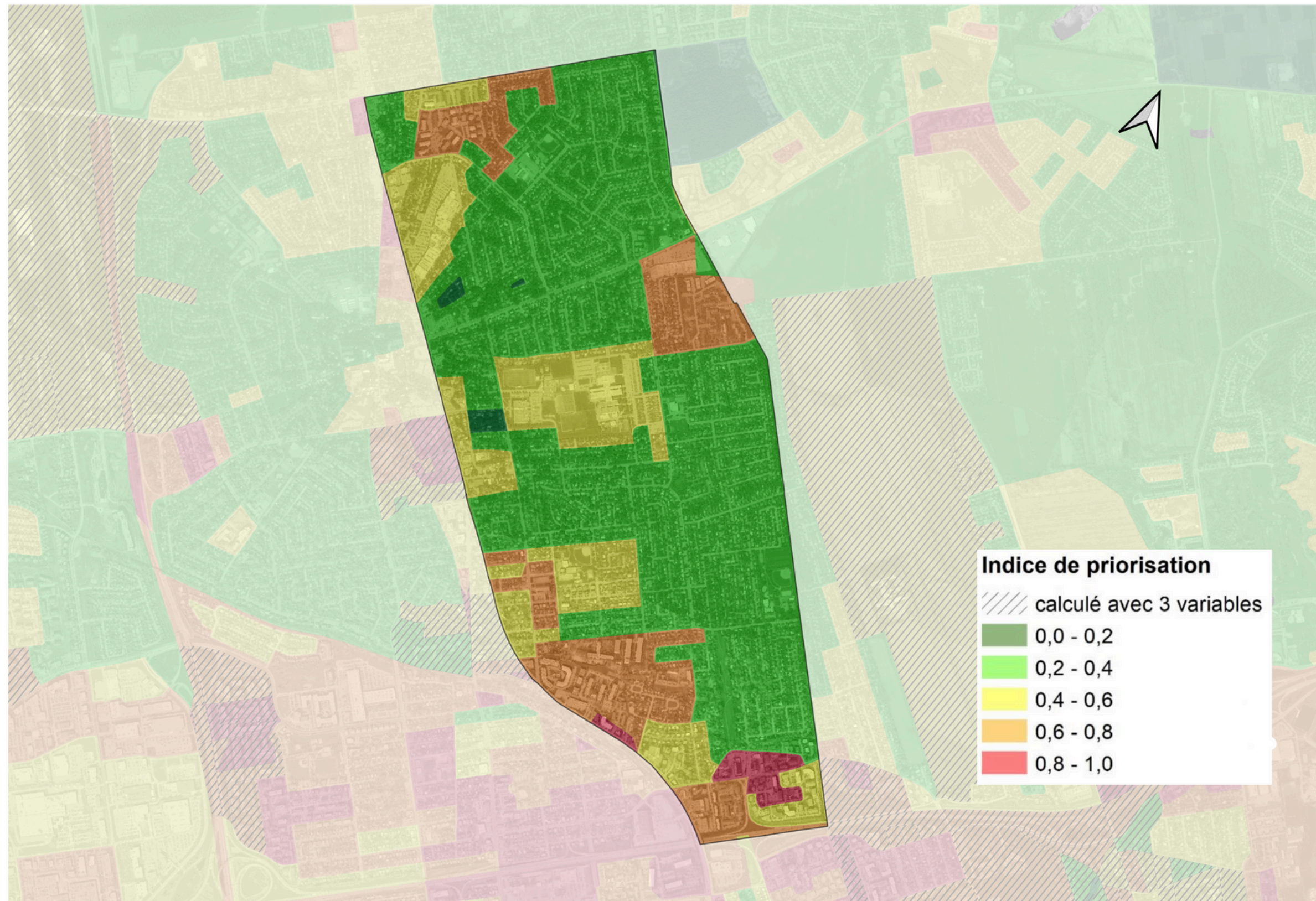
LA CANOPÉE DANS LE QUARTIER DES JÉSUITES



Canopée actuelle

**Secteurs avec moins de
canopée présente**

LA PRIORITÉ DANS LE QUARTIER DES JÉSUITES



Zones prioritaires en jaune,
orange et rouge

Minimum de 5 arbres par
inscription



SERVICE CLÉ EN MAIN

- Caractérisation du terrain
- Évaluation de vos besoins
- Plan d'aménagement fourni
- Réalisation de la plantation
- Aide pour assurer un suivi et l'entretien nécessaire
- Expertise en verdissement



ENCADREMENT SUR MESURE

- Niveau d'implication selon vos besoins
- Plantation avec nous
- Outils informationnels et éducatifs
- Recherche de commandites
- Une équipe dynamique!



TARIFICATION ÉQUITABLE

- Contribution réduite pour les institutions et résidentiels
- 15 à 20% du montant total (Ville de Québec)
- À partir de 85 \$ (avant taxes) pour les arbres de petit calibre



Exemples de plantations



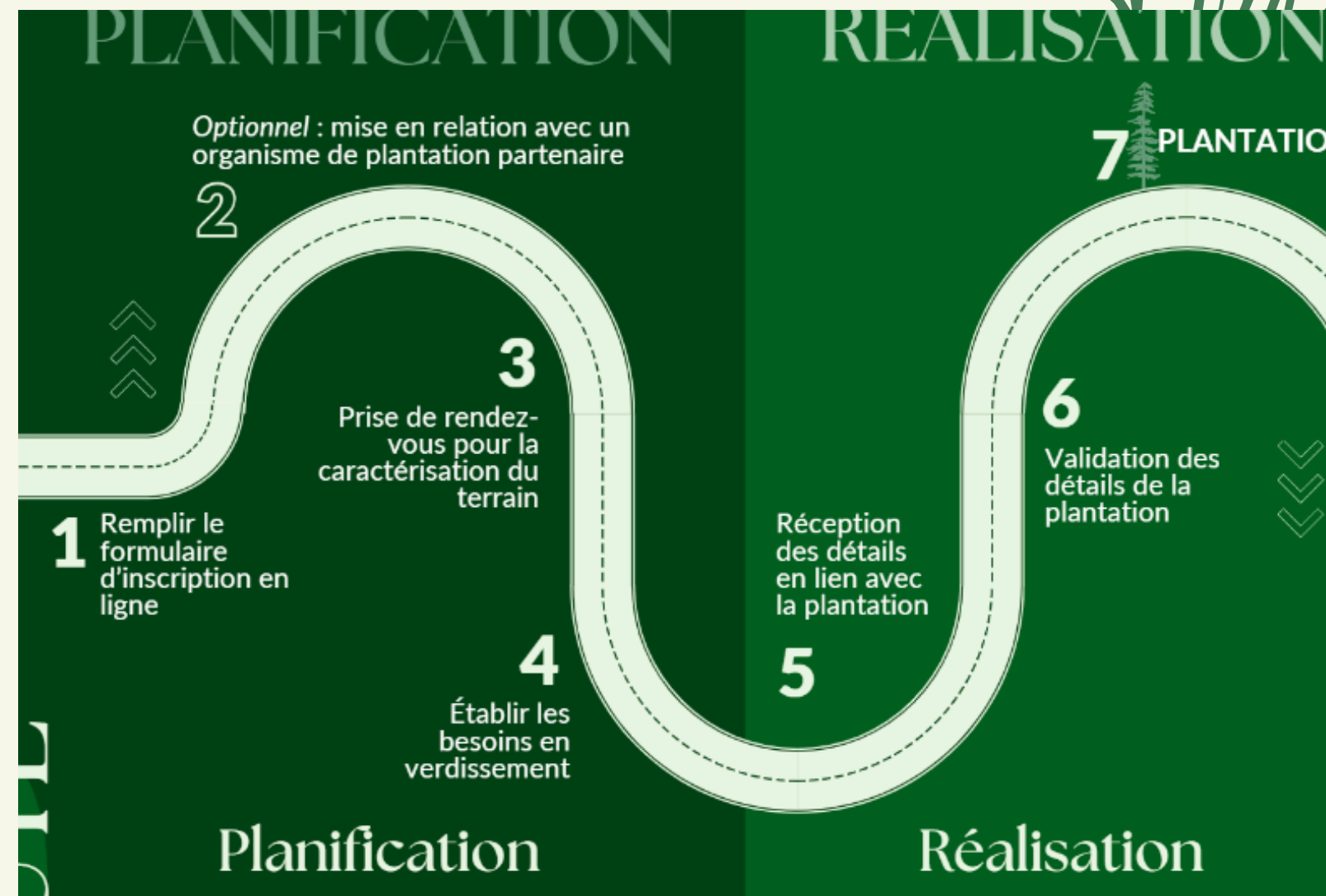
COMMENT ÇA FONCTIONNE ?



Feuille de route d'un projet



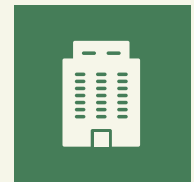
[HTTPS://COLLECTIFCANOPEE.ORG
/RESSOURCES](https://collectifcanopee.org/ressources)



ORGANISMES PARTENAIRES



CONTACTEZ-NOUS!



870 av. De Salaberry, Québec



info@collectifcanopee.org



418-780-4351



collectifcanopee.org

REMP LISSEZ NOTRE FORMULAIRE

Inscrivez-vous en ligne via notre formulaire d'inscription (sur notre site internet) pour les projets en terrain non municipaux sur le territoire de la ville de Québec

