



Parc Lucien-Borne / Rue Saint-Jean / Avenue De Salaberry / Avenue Turnbull

Construction d'une nouvelle conduite d'adduction d'eau potable

04 avril 2017

Service de l'ingénierie



Nature des travaux

- ❑ Construction d'une conduite d'adduction d'eau potable de 785 m;
- ❑ Construction d'une chambre de vannes à l'intersection de la rue Saint-Jean et de l'avenue Turnbull;
- ❑ Réfection des conduites d'aqueduc et d'égouts locales;
- ❑ Réfection de l'éclairage de rues et des signaux lumineux;
- ❑ Réaménagement des infrastructures de surface;

Nature des travaux

- Correction géométrique de la voie publique;
- Modification à la signalisation (feux, marquage et traverse)
- Construction de bacs de plantation;
- Aménagement paysager (2018).

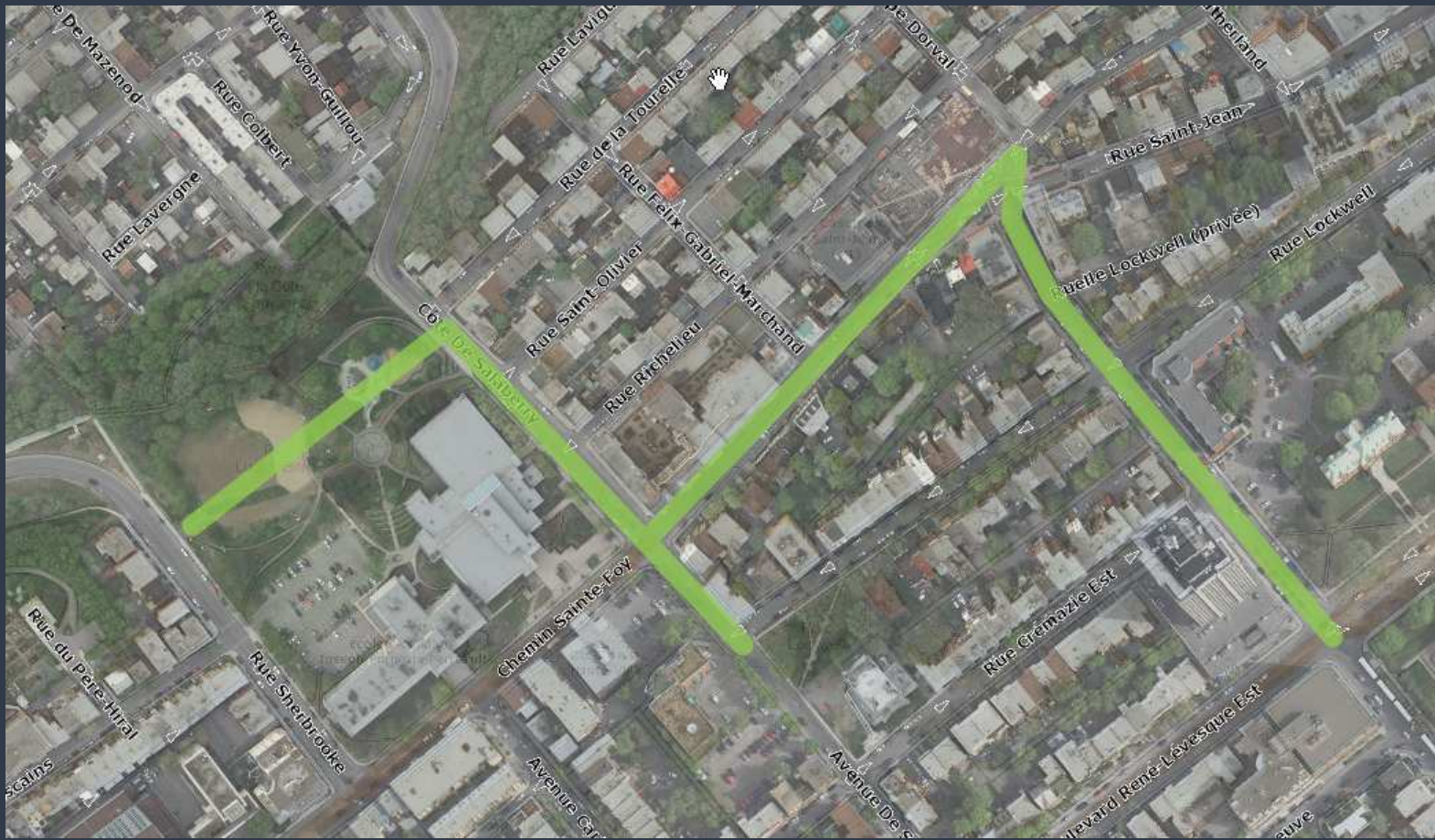
Mesures de mitigation

- Phasage des travaux selon les contraintes physiques et événementielles
- Remise en état du Parc Lucien-Borne pour la mi-juin
- Maintien de la circulation piétonne avec cheminement désigné
- Maximisation du maintien de l'accès aux propriétés
- Maintien des services d'aqueduc et d'égout

Mesures de mitigation

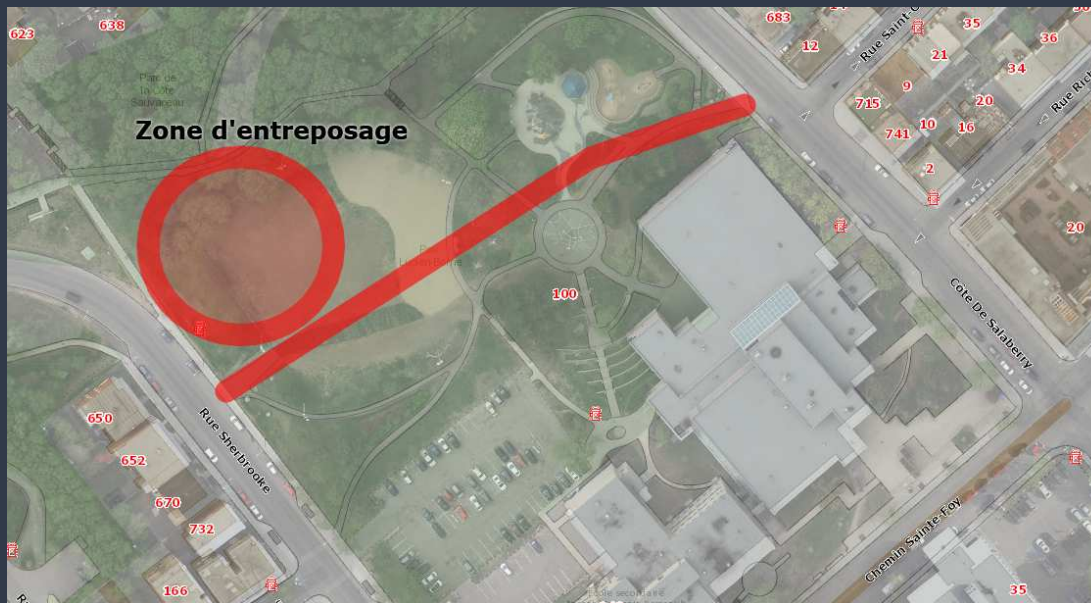
- Maximisation du maintien de la circulation automobile aux intersections
- Relocalisation des espaces de stationnements privés / vignettes
- Travaux 24h/24h : Caserne, ruelle Lockwell et René-Lévesque
- Zone d'entreposage concentrée au Parc Lucien-Borne

Localisation des travaux – du 1^{er} mai au 1^{er} décembre



Travaux phase 1 – Parc Lucien-Borne

- ❑ Durée : 6 semaines
- ❑ Période planifiée : 1^{er} mai au 9 juin 2017
- ❑ Objectif : Remise en état complétée pour le début du camp de jour



Stationnements durant les travaux sur Salaberry

- ❑ Annulation des espaces avec temps limités ;
- ❑ Annulation des espaces avec bornes de paiement;
- ❑ Relocalisation des espaces avec vignette dans la même zone pour une période approximative de 4 semaines.

Travaux phase 3 – Avenue Turnbull

- ❑ Durée : 7 semaines
- ❑ Période planifiée : 3 juillet au 18 août 2017
- ❑ Objectif : Éviter d'impacter Saint-Jean durant la période estivale

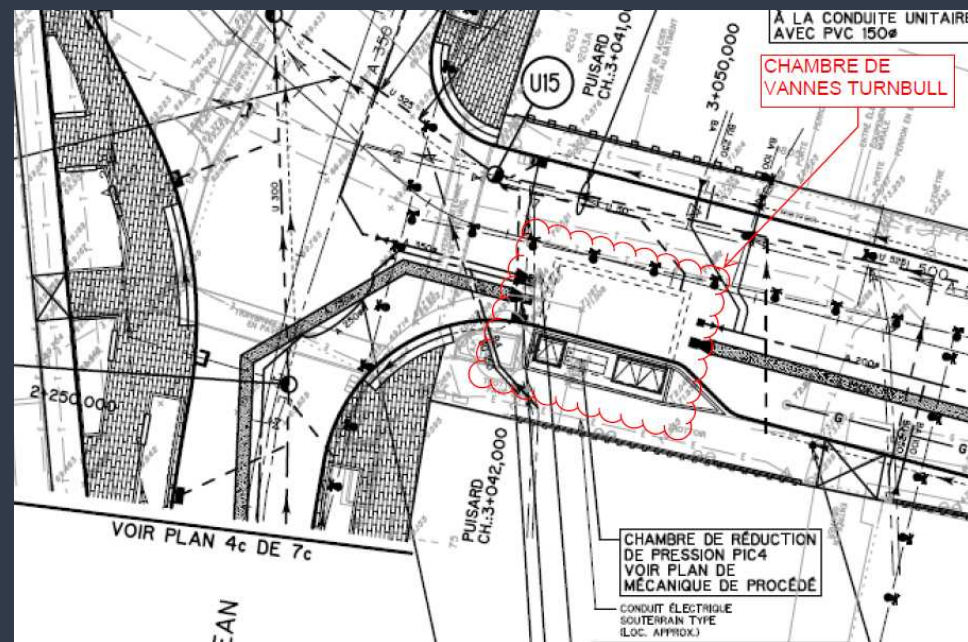


Stationnements durant les travaux sur Turnbull

- ❑ Transformation des espaces avec bornes de stationnement et de 3 espaces réservés au taxi en zone avec vignette zone 2 seulement ;
- ❑ Relocalisation des espaces avec vignette dans la même zone pour une période approximative de 7 semaines;
- ❑ Relocalisation des espaces de stationnement privés vers les zones avec vignette 2 et 7 pour une durée d'approximativement 1 semaine à deux reprises.

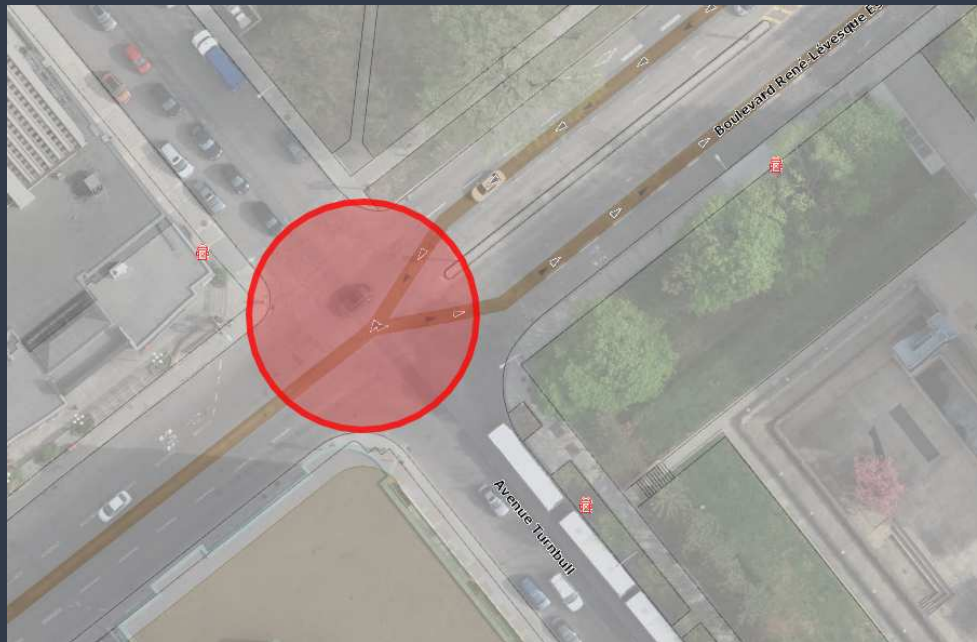
Travaux phase 3 1/2 – Chambre de vannes Turnbull

- ❑ Durée : 20 semaines
- ❑ Période planifiée : 17 juillet au 1^{er} décembre 2017
- ❑ Objectif : Éviter d'impacter l'intersection St-Jean / Turnbull



Travaux phase 4 – Intersection Turnbull / René-Lévesque

- ❑ Durée : 1 semaine
- ❑ Période planifiée : 21 août au 25 août 2017 – 24h / 24h
- ❑ Objectif : Limiter les impacts sur la circulation et le transit



Travaux phase 5 – Intersection Saint-Jean / Turnbull

- ❑ Durée : 3 semaines
- ❑ Période planifiée : 28 août au 15 septembre 2017
- ❑ Objectif : Remise en service de la circulation Turnbull nord vers Saint-Jean est le plus rapidement possible



Travaux phase 6 – Rue St-Jean

- ❑ Durée : 7 semaines
- ❑ Période planifiée : 28 août au 13 octobre 2017
- ❑ Objectif : Travaux 24h/24h face à la caserne



Stationnements durant les travaux sur Saint-Jean

- ❑ Annulation des espaces avec bornes de stationnement en 2 phases distinctes avec la caserne de pompier comme limite;
- ❑ Relocalisation des espaces de stationnement privés vers les zones avec vignette 1, 2 et 7 pour une durée d'approximativement 1 semaine à deux reprises.

Travaux phase 7 – Intersection St-Jean / Salaberry et Salaberry portion sud

- ❑ Durée : 2 semaines
- ❑ Période planifiée : 16 au 27 octobre 2017
- ❑ Objectif : Remise en service de la circulation du chemin Ste-Foy est vers Salaberry sud le plus rapidement possible



Phase finale – Mise en service

- ❑ Durée : 4 semaines
- ❑ Période planifiée : 20 novembre au 15 décembre 2017
- ❑ Objectifs :
 - Impact sur la circulation ponctuelle et limitée
 - Alimentation du réservoir des Plaines par ce nouveau lien en 2017



Relocalisation des espaces de stationnements privés

Pour les personnes concernées par la relocalisation d'espaces de stationnement privés vers les zones avec vignette 1, 2 et 7.

Veillez communiquer avec M. Charles Gingras, ingénieur, au 418-641-6411 poste 5204 afin de lui communiquer les informations suivantes :

- Nom, adresse, modèle du véhicule et plaque d'immatriculation.

LA RELOCALISATION DANS LES ZONES, NORMALEMENT RÉSERVÉES AU STATIONNEMENT AVEC VIGNETTE, SERA TOLÉRÉE UNIQUEMENT LORSQUE L'ACCÈS AUX ESPACES PRIVÉS SERA IMPOSSIBLE.

??? Période de questions ???



Merci