



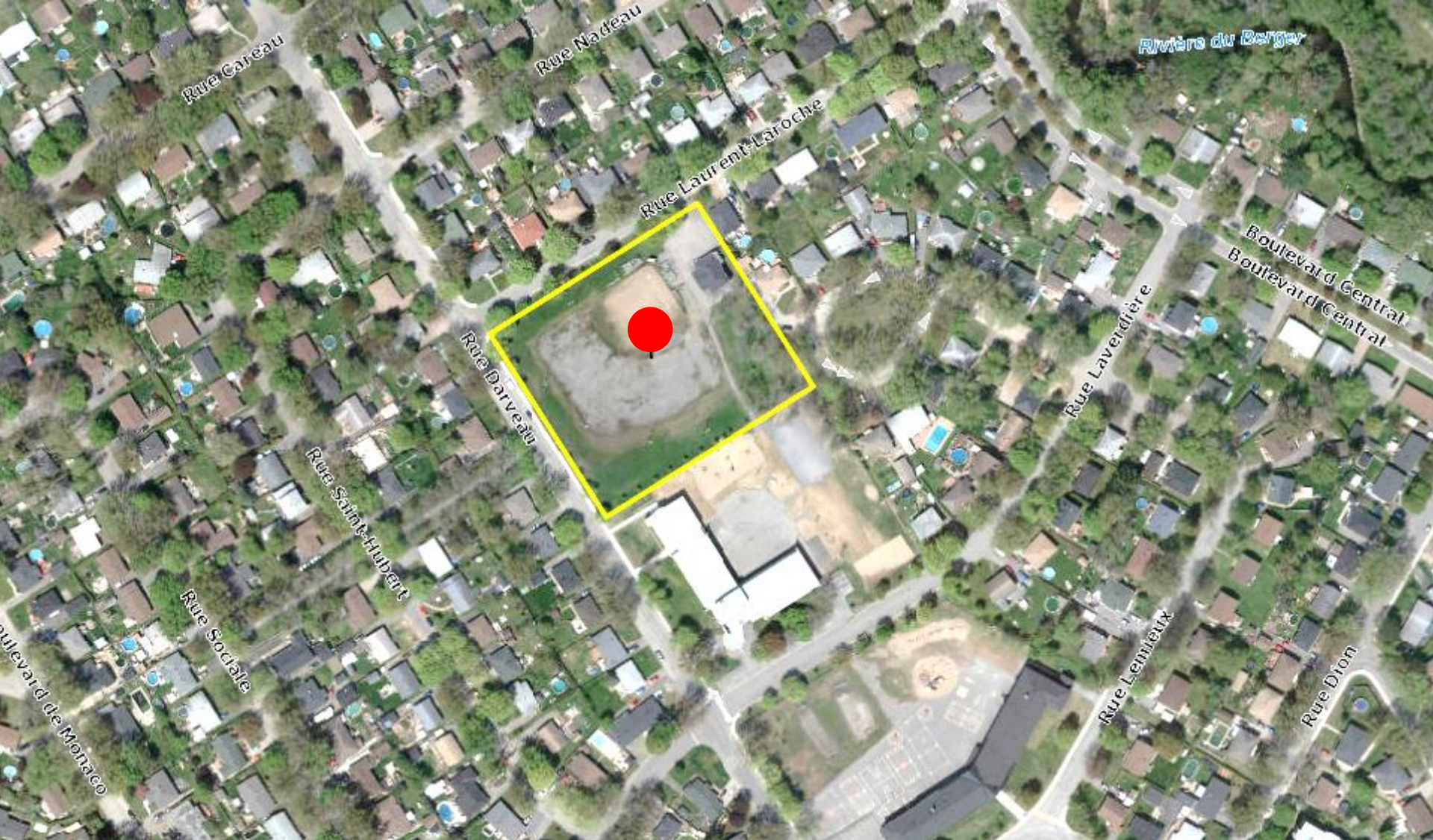
# Parc Saint-François-Xavier



**SERVICE DE L'AMÉNAGEMENT ET DU DÉVELOPPEMENT URBAIN**

Division du design urbain et de l'architecture de paysage

Septembre 2016



Réaménagement du parc St-François-Xavier  
Superficie disponible au parc :  $\pm 9000 \text{ m}^2$



Limite du lot appartenant à la Ville



Localisation

Parc Saint-François-Xavier – Réaménagement d'un parc de quartier



Ancien terrain de baseball, le parc Saint-François-Xavier est un **grand espace** totalement dégagé dans sa partie centrale et **clôturé** sur tout son pourtour. On y retrouve des **estrades**, des **clôtures** ainsi qu'un **bâtiment de services**.



Bâtiment de service existant



Clôture existante



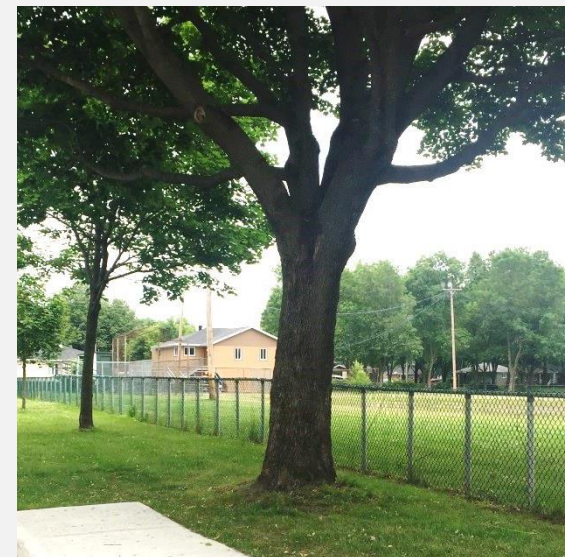
Installations existantes

Constats

Aspect général



En périphérie du parc, il y a présence **d'arbres matures à conserver et à mettre en valeur**. Outre leur **rôle esthétique**, ces derniers contribuent également à la création de **points d'ombre et de fraîcheur** à l'intérieur du parc.



Arbre mature longeant la rue

## Constats

Écologique – Présence d'arbres matures



Le quartier présente un **cadre bâti très homogène**, notamment sur les rues Darveau et Laurent-Laroche. En effet, le secteur abrite majoritairement des **maisons unifamiliales**, de type **bungalow**.

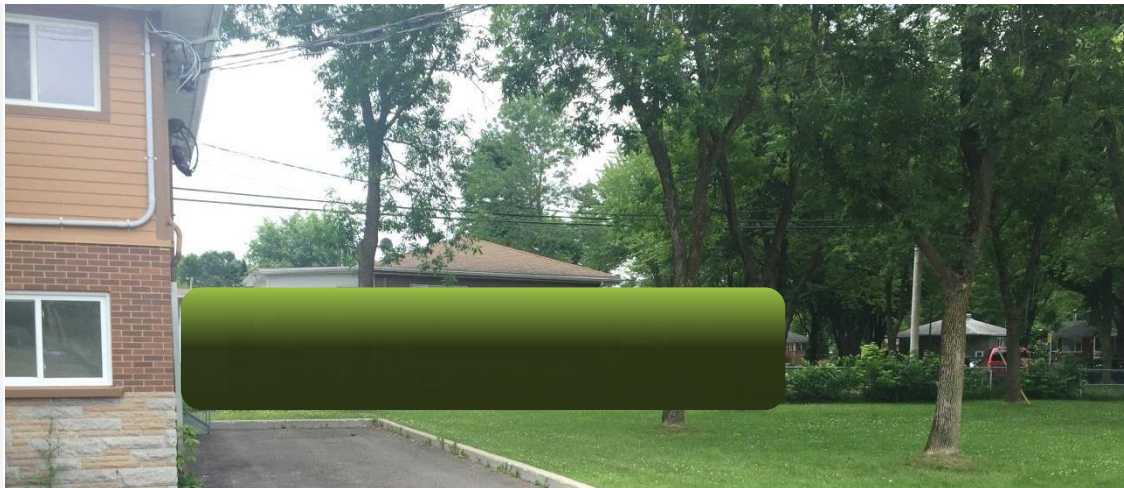
Constats

Relation avec le quartier environnant



Au sud-est du parc, on retrouve **l'école primaire Everest**. Elle encadre l'espace et présente une architecture plutôt moderne. Un **alignement d'arbres** contribuera à camoufler cette école dans les années futures.

Au nord-est, un **écran végétal** est à prévoir au afin de **préserver l'intimité** des résidents de la maison adjacente.



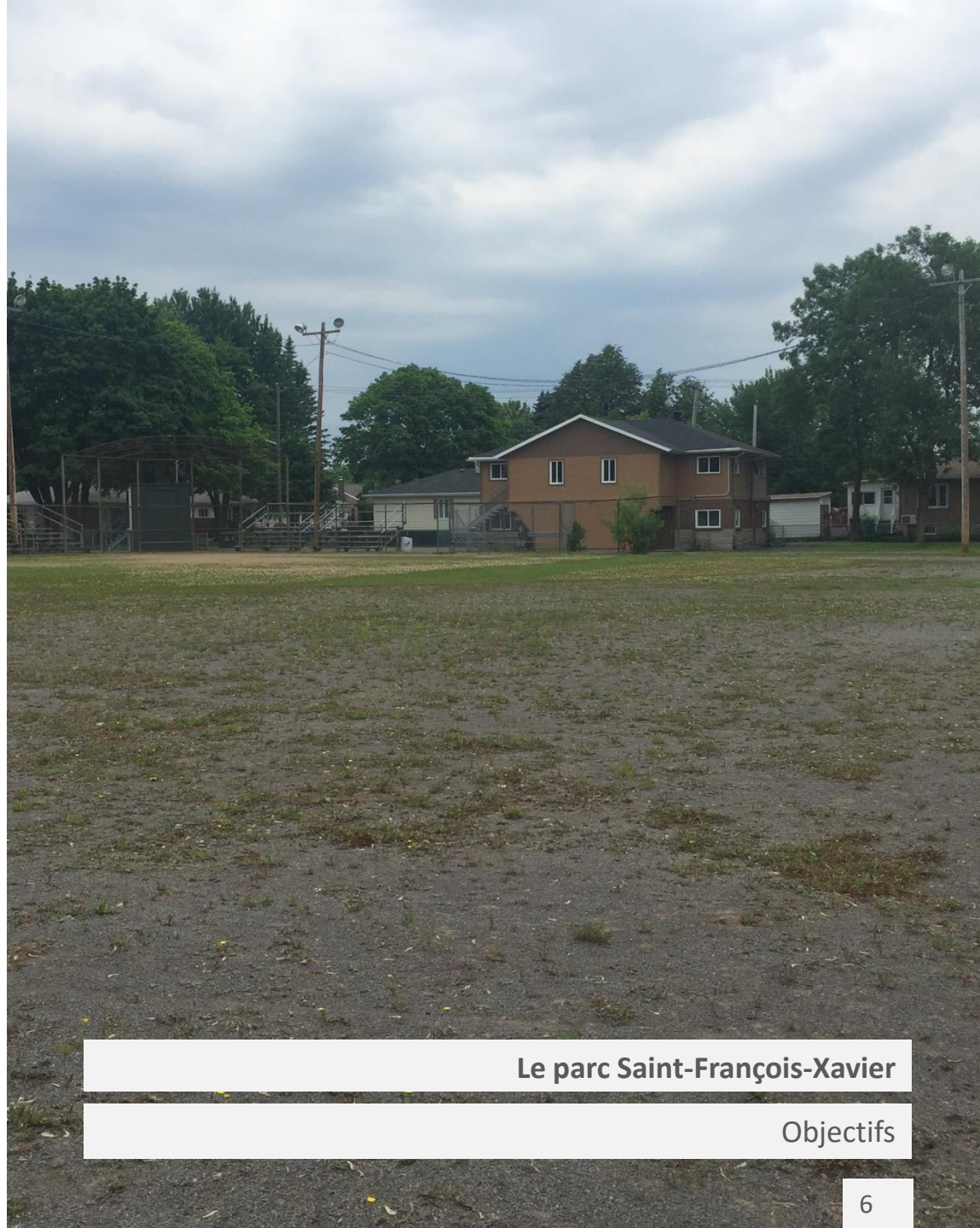
**Constats**

Relation avec le quartier environnant

**Le nouveau parc de quartier  
devra répondre aux  
objectifs suivants:**

- Offrir un lieu attractif pour les jeunes familles et pour les résidents plus âgés ainsi que pour tous les résidents qui recherchent la quiétude;
- Créer un projet qui favorise la socialisation et les contacts familiaux intergénérationnels;
- Réaliser un projet qui intègre les concepts selon le guide de l'Accessibilité Universelle de la Ville de Québec.

*Objectifs provenant du programme de besoins fournis par l'arrondissement.*



**Le parc Saint-François-Xavier**

Objectifs

## Besoins pour le projet d'aménagement

### Structures récréatives :

- Installer un **jeu d'eau**;
- Installer des **aires de jeux** pour les enfants de 18 mois à 7 ans;
- Installer des **balançoires** pour les enfants de tous âges;
- Conserver les **deux patinoires** existantes (hockey et anneau);
- Créer une **butte** pour la glisse hivernale.

### Aménagement paysager :

- Créer des **points d'ombre** et plantation d'arbres, d'arbustes et de vivaces, tout en s'assurant que les visiteurs du parc soient visibles;
- Créer un **écran visuel du côté nord-est** afin que les résidents de la maison adjacente conservent leur intimité;
- Favoriser la **diversité d'éléments naturels** (regroupement de végétaux, roches, ...).

### Autres :

- Installer du **meublement urbain** (tables, bancs, poubelles, supports à vélos) ainsi que des bancs intégrant des panneaux de type circuit-vitalité au dossier permettant une double utilité (repos et exercices);
- Prévoir des jeux de **marquage au sol** (tic-tac-toe, jeux de marelles...).



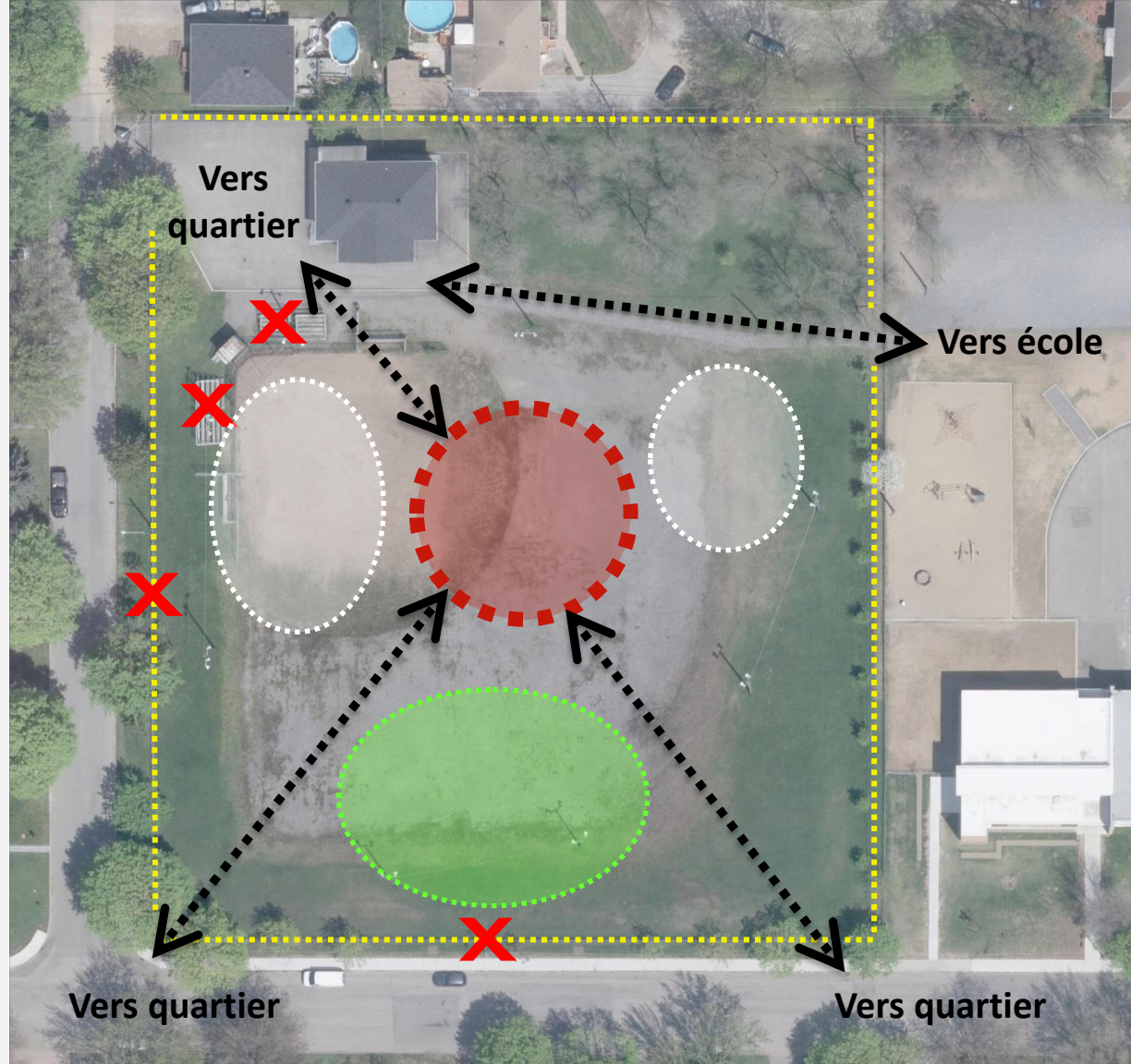
Le parc Saint-François-Xavier

Le programme de besoins



## Les grandes lignes du concept

- Éliminer tous les équipements utilisés pour le terrain de baseball (estrades, filets ...);
- Enlever les clôtures qui longent la rue Darveau et Laurent-Laroche afin de permettre un accès plus facile et fluide au nouveau parc de quartier;
- Regrouper les principales activités vers le centre du parc (échanges, rencontres, jeux...);
- Créer des sentiers à partir des principaux points d'entrée du parc de manière à créer des axes de circulation fluides et directs vers les différents secteurs du parc;
- Conserver les deux patinoires existantes;
- Conserver une grande aire de gazon polyvalente.



**Le parc Saint-François-Xavier**

Le concept d'aménagement



Mettre en place un aménagement aux **lignes souples** afin de **contraster avec le caractère plutôt rigide** des lieux.

Inspirations

Lignes courbes et sinueuses



Stationnement

Bâtiment de services

Écran végétal

Aire de détente



RUE LAURENT-LAROCHE

Place publique

Patinoire Hockey

Butte

Patinoire Anneau

Jeux d'eau

Modules de jeu

Butte

Aire polyvalente Gazon

Butte

Butte

EVEREST ELEMENTARY SCHOOL

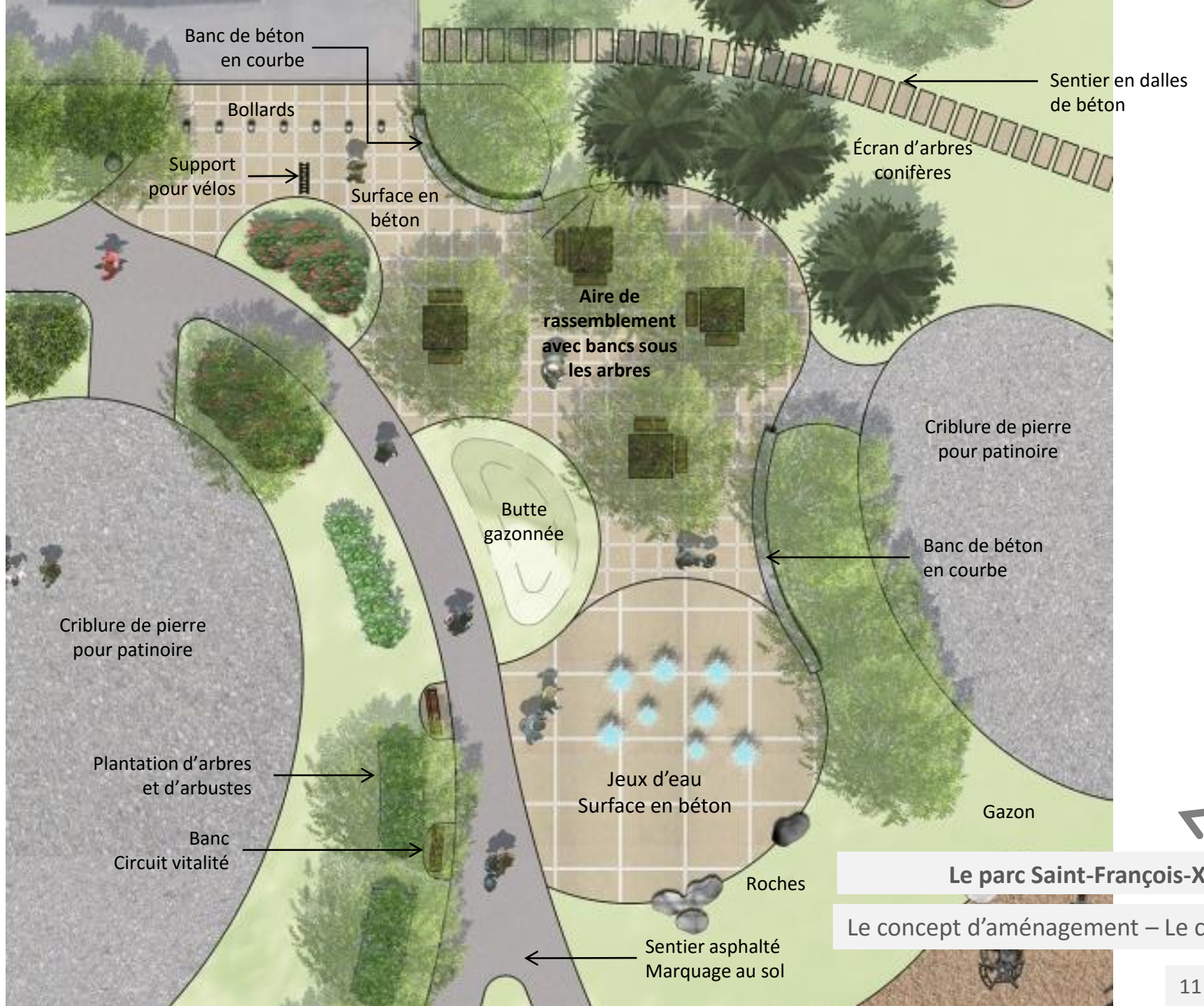


**Le parc Saint-François-Xavier**

Le concept global d'aménagement

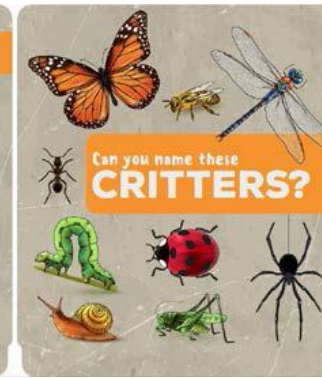
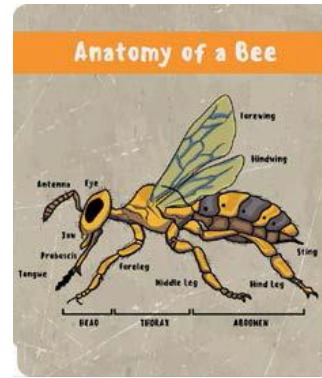


RUE DARVEAU



## Le parc Saint-François-Xavier

### Le concept d'aménagement – Le centre



Proposer une thématique ludique de type 'les petits insectes'. Cette thématique serait présente à la fois dans les modules de jeux et les jeux d'eau.

Inspirations

Thématique pour les structures récréatives



Le mobilier

Circuit vitalité et balançoires

# Parc Saint-François-Xavier

---

MERCI

